

## Κέντρο παιδιού και οικογένειας Το πρώτο στο Monash

Ένα νέο κέντρο για παιδιά και οικογένειες θα κατασκευαστεί στο Mulgrave για να αντικαταστήσει το πεπαλαιωμένο Νηπιαγωγείο Wellington και τη συστεγαζόμενη Υπηρεσία Υγείας Μητέρας και Παιδιού.

Το νέο Κέντρο Παιδιού και Οικογένειας του Wellington [Wellington Child and Family Hub] θα προσφέρει δύο αίθουσες νηπιαγωγείου, δύο αίθουσες συμβουλών υγείας μητέρων και παιδιών, δύο αίθουσες ειδικών συμβούλων και μια αίθουσα για

κοινοτικές ομάδες παιχνιδιού, όλες φτιαγμένες για το σκοπό τους σε μια πρότυπη εγκατάσταση.

Η κατασκευή του κτηρίου θα ξεκινήσει στις αρχές του επόμενου έτους και θα ολοκληρωθεί μέχρι το τέλος του 2021, ώστε να υποδεχτεί τα νήπια του 2022.

Αυτή είναι η πρώτη εγκατάσταση του είδους της στο Monash και καταδεικνύει την ισχυρή δέσμευση του Δήμου για βελτίωση της προσβασιμότητας και της ποιότητας των υπηρεσιών προς τα παιδιά της προσχολικής ηλικίας στο Monash.

Σε όλα τα παιδιά που έχουν εγγραφεί για το 2021 στο Νηπιαγωγείο του Wellington έχει προσφερθεί μια θέση στο Νηπιαγωγείο του Glen Waverley South. Οι Νηπιαγωγοί του Νηπιαγωγείου Wellington επίσης θα μετακινηθούν στο Νηπιαγωγείο του Glen Waverley South, όσο διαρκούν οι εργασίες κατασκευής. Η Wellington Preschool Inc θα συνεχίσει να ασκεί τη διοίκηση του νηπιαγωγείου για το 2021 στο χώρο του Νηπιαγωγείου του Glen Waverley South.

Ο Δήμος και η Wellington Preschool Inc συνεργάζονται στενά για να εξασφαλίσουν μια ομαλή μετάβαση των παιδιών και των οικογενειών κατά τη διάρκεια της περιόδου κατασκευής.

Οι αρχιτέκτονες του έργου, AOA Christopher Peck, έχουν

δημιουργήσει ένα σχέδιο σύγχρονο και γεμάτο φως, που θα περιλάβει ένα τοίχο από γυαλί που βλέπει στα όμορφα δέντρα του κήπου.

Στο πλαίσιο της συζήτησής μας με τα παιδιά στο σημερινό Νηπιαγωγείο Wellington, ο Δήμος τους ζήτησε να φτιάξουν κάποια σχέδια για το τι θα ήθελαν να δουν στον υπαίθριο χώρο. Τα παιδιά μας έδωσαν θαυμάσιες δημιουργικές ιδέες που μερικές ελπίζουμε να ενσωματώσουμε στο νέο χώρο παιχνιδιού.

Το νέο Wellington Hub αναμένεται να ολοκληρωθεί μέχρι το τέλος του 2021, ώστε να είναι έτοιμο για το σχολικό έτος 2022.

Για περισσότερες πληροφορίες:

☎ 9518 3555

🌐 [www.monash.vic.gov.au/wellington-hub](http://www.monash.vic.gov.au/wellington-hub) (to see the children's drawings, and a video of the project)



# ΕΝΗΜΕΡΩΣΗ ΓΙΑ ΤΗ ΝΟΣΟ COVID-19

Η Πολιτειακή Κυβέρνηση έχει κηρύξει Κατάσταση Καταστροφής, για έξι εβδομάδες μέχρι τις 13 Σεπτεμβρίου.

Αυτό δίνει στην αστυνομία πρόσθετες εξουσίες προκειμένου να διασφαλίζει τη συμμόρφωση του κοινού στις δημόσιες υγειονομικές οδηγίες.

Επίσης ισχύει απαγόρευση κυκλοφορίας από τις 8 μ.μ. έως τις 5 π.μ. κάθε μέρα για έξι εβδομάδες (έως τις 13 Σεπτεμβρίου). Ο μόνος λόγος για να είστε εκτός του σπιτιού σας κατά τη διάρκεια της απαγόρευσης της κυκλοφορίας είναι αν λαβαίνετε ή παρέχετε φροντίδα, ή αν είστε υποχρεωμένοι να πηγαίνετε ή να επιστρέψετε από την εργασία σας. Επίσης πρέπει να βρίσκεστε πάντοτε εντός μιας ακτίνας 5 χιλιομέτρων από την κατοικία σας.

Οι περιορισμοί του σταδίου 4 που έχουν επιβληθεί (μέχρι τις 13 Σεπτεμβρίου) υποχρέωσαν το Δήμο να επιφέρει αλλαγές στις υπηρεσίες του.

## Φροντίδα Ηλικιωμένων και Διανομή Γευμάτων [Meals on Wheels]



Οι υπηρεσίες αυτές συνεχίζονται ακολουθώντας αυστηρά μέτρα υγιεινής και κοινωνικής αποστασιοποίησης. Τα γεύματα παραδίδονται μόνο στην πόρτα.

## Εξυπηρέτηση Πελατών [Customer Service]

Τα κέντρα εξυπηρέτησης πελατών στο Civic Centre (293 Springvale Road, Glen Waverley) και στο Κέντρο Εξυπηρέτησης του Oakleigh (3 Atherton Road, Oakleigh) είναι κλειστά για το κοινό. Παρακαλούμε επικοινωνήστε μαζί μας τηλεφωνικά, με email και διαδικτυακά (online): ☎ 9518 3555

✉ mail@monash.vic.gov.au

🌐 www.monash.vic.gov.au (webchat)



## Αποκομιδή απορριμμάτων



Συνεχίζεται η αποκομιδή των απορριμμάτων σας. Τοποθετήστε τους κάδους σας έξω το βράδυ, πριν από την ημέρα αποκομιδής σας και βεβαιωθείτε ότι ο κάδος δεν είναι παραγεμισμένος και το καπάκι του είναι καλά κλεισμένο.

Φοράτε κάλυμμα προσώπου ή μάσκα



Τηρείτε μεταξύ σας απόσταση 1,5 μέτρων ΠΑΝΤΑ



## Σταθμός Μεταφόρτωσης Απορριμμάτων



Ο Σταθμός Μεταφόρτωσης Απορριμμάτων είναι πλέον κλειστός για το ευρύ κοινό. Μόνο εμπορικές επιχειρήσεις μπορούν να επισκεφθούν τις εγκαταστάσεις και μόνο από τις 7.30 π.μ. έως το μεσημέρι, από Δευτέρα έως Σάββατο. Ο σταθμός θα είναι κλειστός τις Κυριακές.

## Εμβολιασμοί

Όλες οι συνεδρίες εμβολιασμών της κοινότητας πρέπει να γίνονται με κράτηση από το διαδίκτυο (online) στο Trybooking - Monash Immunisation Sessions.



Ένας μόνο ενήλικος μπορεί να συνοδεύει το παιδί ή τα παιδιά στην συνεδρία εμβολιασμού.

☎ 9518 3534 ✉ immunisation@monash.vic.gov.au

ή στον κεντρικό αριθμό κρατήσεων της Maternal Child Health στο ☎ 9518 3662.

## Ενημερώσεις του Δήμου

Θα συνεχίσουμε να παρέχουμε συχνές ενημερώσεις μέσω των:

📘 @cityofmonash 🐦 @MonashCouncil

Εγγραφείτε στο eNewsletter μας

## Κλειστά

Όλα τα παραρτήματα της βιβλιοθήκης (Clayton, Oakleigh, Glen Waverley, Mount Waverley, Wheelers Hill και Mulgrave). Ορισμένες διαδικτυακές υπηρεσίες, περιλαμβανομένων των παραμυθιών βίντεο [storytime] και ebooks θα είναι διαθέσιμες. Επισκεφθείτε τον ιστότοπο: 🌐 www.monlib.vic.gov.au



Η Πινακοθήκη του Monash (MGA), τα Κέντρα Αναψυχής και Υδάτινων Δραστηριοτήτων [Aquatic and Recreation Centres], οι Υπηρεσίες Νεότητας του Monash [Monash Youth Services].

Όλες οι παιδικές χαρές, οι εγκαταστάσεις τένις, τα γήπεδα γκολφ, τα skate parks, οι σταθμοί γυμναστικής [fitness stations], τα τραπέζια πινγκ-πονγκ, οι τοίχοι αναρρίχησης, τα Μπάρμπεκκιου και οι βρύσες πόσιμου νερού.

**Παρακαλούμε σημειώστε:** Αυτές οι πληροφορίες ήταν ενημερωμένες κατά τη στιγμή της μετάβασης στην εκτύπωση. Ανατρέξτε στον ιστότοπό μας για πιο πρόσφατες ενημερώσεις. Δείτε στη σελίδα 8 πληροφορίες για τοπικές υπηρεσίες υποστήριξης.

### Monash Civic Centre (Κλειστά)

📍 293 Springvale Road, Glen Waverley

☎ 9518 3555 ✉ mail@monash.vic.gov.au

🌐 www.monash.vic.gov.au

### Oakleigh Service Centre (Κλειστά)

📍 3 Atherton Road. Oakleigh

Ελληνικά 9321 5482

National Relay Service [Εθνική Υπηρεσία Αναμετάδοσης]  
(για άτομα με προβλήματα ακοής ή ομιλίας) 1800 555 660





## ΜΗΝΥΜΑ ΑΠΟ ΤΟΝ Δήμαρχο Stuart James

Αυτή είναι αναμφίβολα η πιο δύσκολη στήλη που έχω γράψει ως Δήμαρχος σας. Κανείς δε θα μπορούσε ποτέ να προβλέψει ότι όταν είχε πρωτοεμφανιστεί η νόσος COVID-19 ότι θα βρεθούμε τώρα σε μια κατάσταση όπου να μην μπορούμε να μετακινηθούμε σε ακτίνα μεγαλύτερη των 5 χιλιομέτρων από τα σπίτια μας, ότι μια αυστηρή απαγόρευση της κυκλοφορίας θα μας έκλεινε μέσα από τις 8μ.μ., ότι οι επιχειρήσεις και οι υπηρεσίες θα ήταν κλειστές και ότι η δυναμική, πολυσύχναστη και ακμάζουσα κοινότητά μας θα πρέπει να σιωπήσει από αυτή την πανδημία.

Αλλά εδώ βρισκόμαστε και αυτός είναι ο λόγος για τον οποίο ο καθένας από εμάς πρέπει να κάνει ό,τι απαιτείται για να

ξαναβάλουμε το δήμο και την πολιτεία μας πάλι στην πορεία τους. Το Monash δεν είναι απρόσβλητο απ' αυτόν τον ιό, βιώνουμε καθημερινά περιπτώσεις ανθρώπων που έχουν προσβληθεί από τον κορωνοϊό και πρέπει να περιοριστούμε μέσα για να αποφύγουμε την περαιτέρω εξάπλωση. Καθώς γράφω αυτά, έχουν μόλις επιβληθεί οι περιορισμοί του σταδίου 4, και όλοι προσαρμοζόμαστε στην αλλαγή. Για τους κατοίκους της Βικτωρίας γνωρίζω αυτό – δε θα παραιτηθούμε. Όταν έχουμε βρεθεί αντιμέτωποι με τρομερές πυρκαγιές, πλημμύρες, καταστάσεις στενοχώριας και τρόμου στο παρελθόν, σταθήκαμε δίπλα ο ένας στον άλλο για να κάνουμε το καλύτερο, ώστε να διορθώσουμε τα πράγματα. Πολεμήσαμε

ό,τι χρειαζόταν να πολεμήσουμε και το αντιμετώπισαμε μαζί. Πρέπει να αντλήσουμε ξανά από αυτό το συλλογικό πνεύμα και πρέπει να ελπίζουμε ότι θα το ξεπεράσουμε κι αυτό, θα βρούμε πάλι τις δυνάμεις μας, θα ξαναχτίσουμε και θα συνεχίσουμε τη ζωή μας. Τα πράγματα δε θα είναι τα ίδια, μια κρίση όπως αυτή θα αφήσει σημάδια, αλλά πρέπει να έχουμε την ελπίδα ότι η ανθεκτικότητά μας και η συμπόνια μας θα μας οδηγήσουν στην ανάκαμψη.

Παρακαλούμε να γνωρίζετε ότι ο Δήμος θα συνεχίσει να σας υποστηρίζει και να παρέχει τις υπηρεσίες που χρειάζεστε, είτε πρόκειται για αυτές τις κρίσιμες υπηρεσίες, όσο μας επιτρέπεται αυτοπροσώπως, είτε μέσω τηλεφώνου ή email. Είμαστε ακόμα εδώ κι εργαζόμαστε για να σας στηρίξουμε όπως μπορούμε. Διαθέτουμε ορισμένες υπηρεσίες υποστήριξης για όσους αντιμετωπίζουν συναισθηματικές ή οικονομικές δυσκολίες. Παρακαλούμε μη διστάσετε να απευθυνθείτε σ' εμάς για βοήθεια. Είμαστε πραγματικά εδώ για να σας βοηθήσουμε. Μπορείτε να βρείτε περισσότερες πληροφορίες στις σελίδες του Ενημερωτικού Δελτίου.

Επίσης αναρτώ καθημερινές ενημερώσεις που περιλαμβάνουν πληροφορίες ειδικά για το Monash, μαζί με χρήσιμους συνδέσμους (links) στη σελίδα μου στο Facebook. Εν τω μεταξύ, φοράτε τις μάσκες σας (η Zoe και η April λατρεύουν τις δικές τους), μείνετε δυνατοί και ασφαλείς, προσέχετε ο ένας τον άλλον και ακολουθείτε πάντα όλες τις οδηγίες, κάθε μέρα, μέχρι να περάσουμε στην άλλη πλευρά.

Facebook: @crstuartjames ή ακολουθήστε με  
Instagram: @crstuartjames και ελάτε μαζί μου στο ταξίδι.



## ΕΠΟΜΕΝΗ ΣΥΝΕΔΡΙΑΣΗ του Δημοτικού Συμβουλίου

Η επόμενη Συνεδρίαση του Δημοτικού Συμβουλίου θα γίνει την **Τρίτη 25 Αυγούστου** από τις 7 μ.μ. μέσω Zoom. Η ημερήσια διάταξη της συνεδρίασης θα δημοσιευτεί στον ιστότοπο του Δήμου από τις 5.30 μ.μ. την **Πέμπτη 20 Αυγούστου**. Οι κάτοικοι και οι δημότες του Monash μπορούν να κάνουν ερωτήσεις στη συνεδρίαση, εφόσον οι ερωτήσεις έχουν υποβληθεί στον Δήμο έως τις 2μ.μ. την Τρίτη 25 Αυγούστου.

Σύμφωνα με τους περιορισμούς που επιβλήθηκαν από την Πολιτειακή Κυβέρνηση για να επιβραδυνθεί η εξάπλωση του Κορωνοϊού (Coronavirus), οι συνεδριάσεις του Δημοτικού Συμβουλίου δε θα είναι ανοιχτές στο κοινό. Η συνεδρίαση όμως παραμένει δημόσια, αφού η κοινότητα μπορεί να την παρακολουθήσει μέσω της υπηρεσίας μας ζωντανής μετάδοσης (livestreaming) στο [webcast.monash.vic.gov.au](http://webcast.monash.vic.gov.au)

Αυτή την εποχή, ο Δήμαρχος θα λειτουργεί ως εκπρόσωπος στην εκφώνηση των τυχόν ερωτήσεων του κοινού και στις απαντήσεις μέσω της ζωντανής διαδικτυακής μετάδοσης (livestreaming). Θα δοθούν και γραπτές απαντήσεις.

[www.monash.vic.gov.au/meetings](http://www.monash.vic.gov.au/meetings)  
9518 3555

## ΔΕΙΞΤΕ ΤΟ ΧΑΜΟΓΕΛΟ ΣΑΣ και συνδεθείτε

**Το χαμόγελο είναι ένας σημαντικός τρόπος με τον οποίο επικοινωνούμε με άλλα άτομα**

Όταν φοράμε τις μάσκες ή καλύμματα προσώπου για να επιβραδύνουμε την εξάπλωση της COVID-19 και να κρατήσουμε τους εαυτούς μας και την κοινότητά μας ασφαλείς, χάνουμε τη σύνδεση που συνήθως μοιραζόμαστε. Έτσι, ενθαρρύνουμε την κοινότητά μας να «δείχνει» το χαμόγελό της, ως έναν τρόπο σύνδεσης με την κοινότητα.

Απλά σχηματίστε με τον δείκτη και το αντίχειρά σας ένα 'V' μπροστά στο πρόσωπό σας, που στη νοηματική γλώσσα της Αυστραλίας (AUSLAN) σημαίνει 'χαμόγελο'.

Πάρτε μέρος στην εκστρατεία μας σήμερα, ανεβάζοντας μια φωτογραφία σας με μάσκα και το σημείο του χαμόγελου! Και χρησιμοποιήστε τα χάσταγκ #SignYourSmile #ThisIsMonash

**SIGN  
YOUR  
Smile**



# ΕΞΑΙΡΕΤΙΚΑ ΑΠΟΤΕΛΕΣΜΑΤΑ στην έρευνα ικανοποίησης της κοινότητας

**Ο Δήμος του Monash έχει καταγράψει την εξαιρετική βαθμολογία 75 στην ετήσια Έρευνα Ικανοποίησης της Κοινότητας, την υψηλότερη βαθμολογία από ποτέ.**

Ενώ τα αποτελέσματα όλων των Δήμων δεν έχουν ακόμη επεξεργαστεί, η βαθμολογία 75 που καταγράφει το Monash είναι το υψηλότερο επίπεδο ικανοποίησης, μέχρι στιγμής, μεταξύ των μητροπολιτικών Δήμων.

Υψηλές βαθμολογίες επιτεύχθηκαν επίσης για την ικανοποίηση της κοινότητας από τη διακυβέρνηση και την ηγεσία του Δήμου, με μέσο όρο βαθμολογίας 73 σε πέντε βασικές παραμέτρους:

- » Διατήρηση της αξιοπιστίας και της εμπιστοσύνης της τοπικής κοινότητας (74)
- » Συμμετοχή της κοινότητας και διαβούλευση (73)
- » Λήψη αποφάσεων προς το συμφέρον της κοινότητας (73)
- » Ανταπόκριση στις ανάγκες της τοπικής κοινότητας (73) και
- » Εκπροσώπηση, lobbying και συνηγορία υπέρ της κοινότητας (73).

Η φετινή Έρευνα Ικανοποίησης της Κοινότητας ξεκίνησε τον Μάρτιο του 2020 ως έρευνα σε κατοικίες ακριβώς πριν από

τον πρώτο περιορισμό της COVID-19. Η έρευνα αναβλήθηκε και ξεκίνησε πάλι τον Μάιο του 2020 ως τηλεφωνική έρευνα, με τα τελικά αποτελέσματα να παρέχονται στα τέλη Ιουνίου. Η έρευνα πραγματοποιήθηκε και πάλι από την ανεξάρτητη εταιρεία ερευνών Metropolis Research Pty Ltd, σε δείγμα 800 τυχαία επιλεγμένων κατοίκων ηλικίας άνω των 15 ετών. Το δείγμα της έρευνας αντικατοπτρίζει την πολιτιστική και γλωσσική πολυμορφία της κοινότητάς μας με το 44% των ερωτηθέντων να μιλούν μια γλώσσα διαφορετική από την αγγλική στο σπίτι.

Η έρευνα παρέχει πολύτιμες πληροφορίες στο Δήμο σχετικά με το ποιες υπηρεσίες του Δήμου αποδίδουν και πού χρειάζεται να γίνουν περαιτέρω βελτιώσεις.

Αυτά τα αποτελέσματα είναι εξαιρετικά σε μια δύσκολη στιγμή για την κοινότητά μας και μας δίνουν την ικανοποίηση ότι οι κρίσιμες υπηρεσίες και τα προγράμματά μας εκτιμώνται και υποστηρίζονται από την κοινότητα, και ότι είμαστε στο σωστό δρόμο με τον τρόπο που υποστηρίζουμε την κοινότητα παρέχοντας υπηρεσίες που εκτιμώνται.

Η έρευνα ρωτά επίσης για την ικανοποίηση και τη σημασία 29 ειδικών υπηρεσιών και εγκαταστάσεων του Δήμου. Η μεγαλύτερη ικανοποίηση της κοινότητας σε αυτούς τους τομείς εξακολουθούν να είναι οι τοπικές βιβλιοθήκες μας



και οι υπηρεσίες βιβλιοθήκης (86), η αποκομιδή απορριμμάτων μας (88), η αποκομιδή πράσινων απορριμμάτων (87), η υπηρεσία ανακύκλωσης (86), ο Σταθμός Μεταφόρτωσης Απορριμμάτων (83) τα Αθλητικά Γήπεδα και οι Υπαίθριες Αθλητικές Εγκαταστάσεις (81).

Ένας αριθμός ζητημάτων περιλαμβανομένης της στάθμευσης, της διαχείρισης της κυκλοφορίας και των οικοδομικών αναπτύξεων εντοπίστηκαν ως απαιτούμενα προσοχής, αλλά για κάποια αναφέρθηκαν μικρότεροι βαθμοί δυσαρέσκειας σε σύγκριση με το προηγούμενο έτος.

Ο Δήμος έθεσε επίσης τρία ερωτήματα αναφορικά με την COVID-19 και τον τρόπο αντιμετώπισής της από τα νοικοκυριά. Κατά μέσο όρο, τα νοικοκυριά ήταν σχετικά θετικά στο πόσο καλά αντιμετώπισαν τις συνέπειες της COVID-19. Τα αποτελέσματα αυτά ελήφθησαν λίγο μετά την πρώτη περίοδο περιορισμού.

Για περισσότερες πληροφορίες:

☎ 9518 3678

🌐 [www.monash.vic.gov.au/our-performance](http://www.monash.vic.gov.au/our-performance)

## Ο ΣΥΝΔΕΣΜΟΣ ΤΗΣ ΚΟΙΝΟΤΗΤΑΣ σας στηρίζει

**Αν αισθάνεστε μόνοι ή αποκομμένοι από το συνηθισμένο δίκτυό σας κοινωνικής υποστήριξης λόγω του COVID-19, μπορείτε να λάβετε υποστήριξη από τον Αυστραλιανό Ερυθρό Σταυρό και τοπικές κοινοτικές οργανώσεις με ένα μόνο τηλεφώνημα.**

Η ανοιχτή τηλεφωνική γραμμή του COVID-19 της Βικτωρίας έχει επεκταθεί για να παρέχει συναισθηματική υποστήριξη σε άτομα που αισθάνονται απομονωμένα και ευάλωτα. Καλέστε την ανοιχτή τηλεφωνική γραμμή COVID-19 (1800 675 398) και επιλέξτε «επιλογή τρία», για να συνδεθείτε με έναν εθελοντή του Αυστραλιανού Ερυθρού Σταυρού εκπαιδευμένο να βοηθήσει όποιους καλούν και αισθάνονται στενοχωρημένοι, ανήσυχτοι ή αγχωμένοι λόγω της COVID-19.

Είναι διαθέσιμοι να μιλήσουν μαζί σας φιλικά, να σας ακούσουν και να προσδιορίσουν τις ανάγκες υποστήριξής σας. Ο Αυστραλιανός

Ερυθρός Σταυρός θα σας συνδέσει στη συνέχεια με την τοπική υποστήριξη και πληροφόρηση, παραπέμποντάς σας στο Δήμο του Monash μέσω του Κοινοτικού Συνδέσμου [Community Connector]. Κοινοτικός Σύνδεσμος είναι κάποιος που μπορεί να σας βοηθήσει να συνδεθείτε με τοπικές υπηρεσίες και κοινωνική υποστήριξη που ταιριάζουν στις ανάγκες και τα ενδιαφέροντά σας.

Ο Κοινοτικός Σύνδεσμος μπορεί να βοηθήσει τους χρήστες να βρουν τοπική, πρακτική υποστήριξη και να συμμετάσχουν σε κοινωνικές δραστηριότητες, όπως συνομιλίες μέσω βίντεο, διαδικτυακές λέσχες βιβλίων και ταινιών ή ομάδες γυμναστικής.

Η κοινότητα του Monash έχει μια ισχυρή φήμη φροντίδας των άλλων σε δύσκολους καιρούς. Στο πλαίσιο του προγράμματος Community Connector, ο Δήμος του Monash θα προσεγγίσει επίσης τοπικές κοινοτικές οργανώσεις υποστήριξης και υπηρεσίες, και θα συνεργαστεί μαζί τους σε πρωτοβουλίες που θα φέρουν την κοινότητα κοντά και θα υποστηρίξει τους κατοίκους μας μέσω της γραμμής COVID-19.

Για ειδική βοήθεια προς τους ηλικιωμένους, ένα Κέντρο Κοινωνικής Υποστήριξης [Social Support Hub] έχει δημιουργηθεί στον ιστότοπο Seniors Online της Κυβέρνησης της Βικτωρίας, ως ένας τρόπος για να βοηθήσει να παραμείνουν συνδεδεμένοι και να συμμετάσχουν σε κοινωνικές δραστηριότητες κατά τη διάρκεια της πανδημίας:

🌐 [seniorsonline.vic.gov.au](http://seniorsonline.vic.gov.au)

Μπορείτε να μάθετε ποιες υπηρεσίες και δραστηριότητες είναι διαθέσιμες μέσω του Κέντρου. Το Κέντρο θα ενημερώνεται τακτικά με πληροφορίες και συνδέσμους προς άλλους κοινοτικούς οργανισμούς π και προσφέρουν υποστήριξη και δραστηριότητες σε ηλικιωμένους κατοίκους της Βικτωρίας, περιλαμβανομένων πληροφοριών σχετικά με την υποστήριξη μέσω τηλεφώνου και τους συνδέσμους της τοπικής κοινότητας.

Οι κάτοικοι μπορούν να επικοινωνήσουν απευθείας με το Σύνδεσμο Κοινότητας Monash στο ☎ 9518 3555



# ΤΟ HEADSPACE MONASH ανοίγει το Οκτώβριο

Η πολυαναμενόμενη εγκατάσταση headspace για την υποστήριξη της ψυχικής υγείας νεαρών ατόμων στο Monash θα ανοίξει τον Οκτώβριο του 2020.

Μια κοινοπραξία με επικεφαλής την Alfred Health η οποία περιλαμβάνει και τις Υπηρεσίες Νεότητας του Monash, την Taskforce, την Odyssey, την Access Employment, το St Kilda Football Club, την Gateway LLEN και το Holmesglen TAFE, θα παρέχουν την υπηρεσία headspace. Ο πάροχος επιλέχθηκε σε διαγωνισμό από το Δίκτυο Πρωτοβάθμιας Υγείας Ανατολικής Μελβούρνης [Eastern Melbourne Primary Health Network (EMPHN)]. (EMPHN). Η τοποθεσία της εγκατάστασης αναμένεται να ανακοινωθεί σύντομα.

Το Headspace Monash θα υποστηρίζει νέους ηλικίας 12 έως 25 ετών που αναζητούν υποστήριξη ψυχικής υγείας και βοήθεια σε θέματα υγείας, αλκοόλ και ναρκωτικών.

Η εξειδικευμένη υποστήριξη της ψυχικής υγείας των νέων είναι ζωτικής σημασίας, ειδικά στην τρέχουσα εποχή του COVID-19. Γνωρίζουμε από τη συζήτηση με τους νέους και την εκστρατεία μας για ένα headspace, ότι τα θέματα ψυχικής υγείας είναι πολύ σημαντικά.

Οι επιπτώσεις της πανδημίας έχουν ενισχύσει την ανάγκη για υπηρεσίες ψυχικής υγείας κοντά στον τόπο κατοικίας. Η υπηρεσία headspace είναι μια αναγνωρισμένη και αξιόπιστη υπηρεσία για τους νέους και είμαστε ενθουσιασμένοι και ανακουφισμένοι που θα τη διαθέτουμε στο Monash.

Το άνοιγμα του headspace είναι επακόλουθο μιας δυναμικής εκστρατείας συνηγορίας στην οποία ηγήθηκε η Επιτροπή Νεολαίας του Monash με την εκστρατεία #RaiseYourHand4MonashYouth. Η υπηρεσία χρηματοδοτείται από την κυβέρνηση της Αυστραλίας στο πλαίσιο του προγράμματος Δίκτυα Πρωτοβάθμιας Υγείας [Primary Health Networks (PHN)].

Για περισσότερες πληροφορίες: ☎ 9518 3908  
🌐 [www.monash.vic.gov.au/headspace](http://www.monash.vic.gov.au/headspace)



## ΤΟ ΚΕΝΤΡΟ ΠΑΙΔΙΚΗΣ ΦΡΟΝΤΙΔΑΣ ΤΗΣ BRINE STREET

### με νέα εμφάνιση

Το Κέντρο Παιδικής Φροντίδας της **Brine Street** και το Νηπιαγωγείο του **Hughesdale** έχουν τώρα μια νέα και βελτιωμένη εμφάνιση, περιλαμβανομένης μιας βιβλιοθήκης για οικογένειες, χώρων για το προσωπικό και μια φωτεινή και φιλόξενη είσοδο.

Τα παιδιά και οι οικογένειες του Κέντρου ήταν αναπόσπαστο μέρος αυτού του έργου. Ξεκίνησε με ένα όραμα για τη δημιουργία μιας βιβλιοθήκης μετά την επιτυχία ενός προγράμματος όπου τα βιβλία θα μπορούσαν να δανειζονται από τα παιδιά για να τα διαβάζουν την ώρα του ύπνου.

Το έργο αποδείχθηκε μια μεγάλη εκπαιδευτική ευκαιρία για τα παιδιά τα οποία, μαζί με το προσωπικό, παρέδωσαν στις

αρχές του χρόνου επιστολές στη γειτονιά για να ενημερώσουν τους κατοίκους ότι οι εργασίες ξεκίνησαν.

Το Κέντρο παρέχει πρόγραμμα εκπαίδευσης και φροντίδας για έως 67 παιδιά ανά ημέρα, που παρέχονται από 19 υπαλλήλους του Δήμου. Μερικά από αυτά τα παιδιά συμμετέχουν στο χρηματοδοτούμενο από την Ομοσπονδιακή Κυβέρνηση πρόγραμμα νηπιαγωγείων για τετράχρονα.

Το έργο ήταν μια συνεργασία μεταξύ ομάδων από τις Children, Youth and Family Services, City Design και Capital Works.

Για περισσότερες πληροφορίες:  
☎ 9579 0903

🌐 [www.monash.vic.gov.au/  
Services/Children-Family](http://www.monash.vic.gov.au/Services/Children-Family)

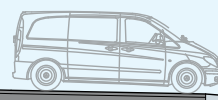
## ΕΡΓΑ ΠΟΥ ΣΥΜΒΑΙΝΟΥΝ στο Oakleigh

Στο πλαίσιο της αναβάθμισης της **Caloola Reserve**, οι **εργασίες θα ξεκινήσουν τον επόμενο μήνα στην Drummond Street** για να αυξηθεί ο αριθμός των θέσεων στάθμευσης στο δρόμο.

Η υπάρχουσα λοξή στάθμευση θα αλλάξει με 35 δεξιόστροφους χώρους στάθμευσης για τους χρήστες της Caloola Reserve, στην οποία πραγματοποιείται μια σημαντική αναβάθμιση \$3,58 εκατ. περιλαμβανομένης της κατασκευής ενός νέου περιπτέρου.

Με την αύξηση των χώρων στάθμευσης στο δρόμο έχουμε τη δυνατότητα δημιουργίας χώρου για χρήση της κοινότητας, αντί να τον μειώσει για την κατασκευή ενός χώρου στάθμευσης αυτοκινήτων. Τα έργα περιλαμβάνουν τη φύτευση 13 δέντρων.

Τα έργα αρχίζουν στις αρχές Σεπτεμβρίου του 2020 και θα ολοκληρωθούν σε τέσσερις εβδομάδες.





## ΝΕΑ ΤΩΝ ΔΗΜΟΤΙΚΩΝ ΣΥΜΒΟΥΛΩΝ Cr Shane McCluskey

Η τελευταία μου στήλη ως Δημοτικός Σύμβουλος ήταν πέρυσι, κοντά στο τέλος της δημαρχιακής θητείας μου και πολλά έχουν αλλάξει. Εκείνη τη στιγμή μοιράστηκα, μαζί με μερικούς από τους Πρεσβευτές Νεολαίας μας (στη φωτογραφία πιο πάνω, πριν από τον COVID-19) τα φανταστικά νέα ότι το Monash επρόκειτο να λάβει ένα δικό του headspace, για τις ανάγκες ψυχικής υγείας των νέων μας. Η τοποθεσία του θα ανακοινωθεί σύντομα.

Επέλεξα αυτή τη φωτογραφία για ένα συγκεκριμένο λόγο. Ακούμε συχνά ότι η αντοχή είναι ένα σημαντικό χαρακτηριστικό που πρέπει όλοι να αναπτύξουμε. Σε μια πανδημία και Κατάσταση Καταστροφής η αντοχή δοκιμάζεται ακόμη και στα ψυχραιμότερα άτομα. Δικαίως ευχαριστούμε εκείνα τα μέλη της κοινότητας που εργάζονται σε αναγκαίες θέσεις εργασίας για την καταπολέμηση αυτού του ιού με απίστευτη γενναιότητα και αυτοθυσία.

Αλλά τι γίνεται με τα παιδιά και τους νέους μας; Πρέπει να τους το αναγνωρίσουμε και να τους ευχαριστήσουμε επίσης. Οι κόσμοι τους έχουν ανατραπεί. Δεν υπάρχει χρόνος πια να περάσουν με συμμαθητές τους μέσα στην τάξη ή με φίλους το μεσημεριανό διάλειμμα. Το όφελος για τη γενική υγεία και την ευεξία τους που συνδέεται με τον ομαδικό αθλητισμό, τις ομαδικές δραστηριότητες, τα μαθήματα κολύμβησης, ένα πάρτι γενεθλίων ή ακόμα και μια αγκαλιά και ένα φιλή από ένα μέλος της οικογένειας έξω από το σπίτι τους λείπει τώρα. Είναι σημαντικό να αντιμετωπίσουμε τους νέους μας με ειλικρίνεια και να τους βοηθήσουμε. Πολλά τους ζητούνται αυτή τη στιγμή. Και αυτοί είναι γενναίοι στην προσπάθεια να επεξεργαστούν τις σκέψεις και τα συναισθήματά τους. Όλοι μας είμαστε μαζί σε αυτό, περιλαμβανομένων και των παιδιών μας.

Η ομάδα μας Υπηρεσιών Νεότητας και Οικογένειας μπορεί να βοηθήσει από το ☎ 9518 3908 ή το ✉ [YRCR@monash.vic.gov.au](mailto:YRCR@monash.vic.gov.au)

Η κοινότητα του Monash ήταν καταπληκτική στην κατανόηση και την υποστήριξη της για τις αλλαγές που έπρεπε να κάνουμε για να συμμορφωθούμε με τους περιορισμούς COVID-19. Ήταν ενθαρρυντικό να περπατάς στους δρόμους της εκλογικής Περιφέρειας του Mulgrave Ward και γίνεσαι μάρτυρας των πολλών έργων που συνεχίζονται, όπως το περίπτερο στη Brentwood Reserve, το κλάδεμα των δεντροστοιχιών, τα τοπικά έργα διαχείρισης της κυκλοφορίας και την αρθρωτική εγκατάσταση της Waverley Archery στη Freeway Reserve, καθώς ο σχεδιασμός εξελίσσεται για ένα πρότυπο Κοινοτικό Κέντρο Wellington στο Mulgrave, και την ανάπλαση της Mulgrave Reserve.

Τα τελευταία τέσσερα χρόνια ως Δημοτικός Σύμβουλος πέρασαν γρήγορα. Οι δημοτικές εκλογές πρόκειται να διεξαχθούν τον Οκτώβριο και το Δήμος θα τεθεί σε 'υπηρεσιακή διοίκηση' (caretaker mode) στις 22 Σεπτεμβρίου. Σ' αυτή τη θητεία είχαμε μόνο δύο γυναίκες Δημοτικούς Συμβούλους σε σύνολο 11 Συμβούλων. Ας ελπίσουμε ότι θα δούμε περισσότερες γυναίκες σε αυτές τις εκλογές. Είναι τιμή μου να εκλεγώ για να εκπροσωπήσω την κοινότητά σας και ελπίζω να έχω ξανά αυτή την ευκαιρία. Παρακαλώ όποιον ή όποια ενδιαφέρεται για την εκπροσώπηση της κοινότητάς του να εξετάσει το ενδεχόμενο να θέσει υποψηφιότητα.

Παραμείνετε υγιείς και ας συνεχίσουμε να κάνουμε ό,τι μπορούμε για να επιστρέψουμε στη 'νέα κανονικότητα'.

Μη διστάσετε να επικοινωνήσετε μαζί μου στο: ☎ 0466 345 406

✉ [shane.mccluskey@monash.vic.gov.au](mailto:shane.mccluskey@monash.vic.gov.au)

📌 [crshanemccluskey](https://www.facebook.com/crshanemccluskey)

## ΟΙ ΔΗΜΟΤΙΚΟΙ ΣΑΣ ΣΥΜΒΟΥΛΟΙ



Μπορείτε να απευθυνθείτε στους Δημοτικούς σας Συμβούλους τηλεφωνικά ή με email. Επιστολές μπορούν να αποστέλλονται στη διεύθυνση: PO Box 1, Glen Waverley 3150

### Glen Waverley Ward



**Cr Geoff Lake**  
0411 645 281  
[Geoff.Lake@monash.vic.gov.au](mailto:Geoff.Lake@monash.vic.gov.au)



**Cr Lynnette Saloumi**  
0466 465 355  
[Lynnette.Saloumi@monash.vic.gov.au](mailto:Lynnette.Saloumi@monash.vic.gov.au)

### Mount Waverley Ward



**Cr Brian Little**  
0407 878 033  
[Brian.Little@monash.vic.gov.au](mailto:Brian.Little@monash.vic.gov.au)



**Cr Rebecca Paterson**  
0437 959 163  
[Rebecca.Paterson@monash.vic.gov.au](mailto:Rebecca.Paterson@monash.vic.gov.au)



**Cr MT Pang Tsoi**  
**Deputy Mayor**  
0466 465 376  
[MT Pang.Tsoi@monash.vic.gov.au](mailto:MT Pang.Tsoi@monash.vic.gov.au)

### Mulgrave Ward



**Cr Robert Davies**  
0416 000 777  
[Robert.Davies@monash.vic.gov.au](mailto:Robert.Davies@monash.vic.gov.au)

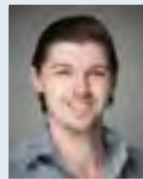


**Cr Paul Klisaris**  
0412 516 026  
[Paul.Klisaris@monash.vic.gov.au](mailto:Paul.Klisaris@monash.vic.gov.au)



**Cr Shane McCluskey**  
0466 345 406  
[Shane.McCluskey@monash.vic.gov.au](mailto:Shane.McCluskey@monash.vic.gov.au)

### Oakleigh Ward



**Cr Josh Fergeus**  
0466 465 421  
[Josh.Fergeus@monash.vic.gov.au](mailto:Josh.Fergeus@monash.vic.gov.au)



**Cr Stuart James Mayor**  
9518 3524 /  
0413 184 250  
[Stuart.James@monash.vic.gov.au](mailto:Stuart.James@monash.vic.gov.au)



**Cr Theo Zographos**  
0430 316 911  
[Theo.Zographos@monash.vic.gov.au](mailto:Theo.Zographos@monash.vic.gov.au)

# ΕΘΝΙΚΗ ΗΜΕΡΑ ΔΕΝΤΡΩΝ γιορτάζοντας τα τοπικά μας δέντρα

Τα τοπικά δέντρα μας εκτιμώνται περισσότερο από ποτέ καθώς περνάμε περισσότερο χρόνο στο σπίτι και στις γειτονιές μας.


Η Εθνική Ημέρα Δέντρων γιορτάζεται συνήθως από χιλιάδες συνδημότες μας που συμμετέχουν σε μια σειρά εκδηλώσεων κοινοτικών δενδροφυτεύσεων στην κοινότητα, οι οποίες δυστυχώς έχουν ακυρωθεί φέτος λόγω της COVID-19.

Παρά την απουσία συμμετοχής της κοινότητας, η ομάδα Δενδροκομίας της Δήμου συνεχίζει να φυτεύει στους δρόμους μας, στα πάρκα και στους ελεύθερους χώρους. Κατά τη διάρκεια του οικονομικού έτους 2019/20 έχουμε φυτέψει 10.903 δέντρα (από τα οποία 2.494 είναι σε δεντροστοιχίες δρόμων), 26.526 θάμνους και 88.886 φυτά εδαφοκάλυψης.

Στην ομάδα έχει επίσης ενταχθεί προσωπικό της Working for Victoria που αποσπάστηκε από άλλους κλάδους για να βοηθήσει με τη φύτευση και τη συντήρηση της βλάστησης μέχρι το τέλος του έτους.

Η δενδροφύτευση μας στη γη του Δήμου μας βοηθά να εργαστούμε προς την κατεύθυνση του στόχου μας για αύξηση των δέντρων με θολωτό φύλλωμα κατά 30%. Ελπίζουμε ότι η κοινότητα μας θα βοηθήσει να επιτύχουμε αυτόν τον στόχο φυτεύοντας επίσης στις ιδιοκτησίες της. Ένας μεγαλύτερος θόλος δέντρων έχει πολλά οφέλη υγείας, ευεξίας και περιβάλλοντος όπως είναι η αφαίρεση των ρύπων από τον αέρα, ο δροσισμός του αέρα μας και η παροχή της σκιάς το καλοκαίρι, η μείωση των πλημμυρών από καταιγίδες, η μείωση των αερίων θερμοκηπίου και η αύξηση της αξίας των ιδιοκτησιών. Οι κάτοικοι μας λένε ότι τα δέντρα είναι ένα από τα πράγματα που αγαπούν από τη ζωή τους στο Monash.

Για την Εθνική Ημέρα Δέντρων ας γιορτάσουμε αυτό που αγαπάτε για τα όμορφα και σημαντικά δέντρα που έχουμε στο Monash. Βγάλτε μια φωτογραφία και πείτε μας τι σας αρέσει από ένα δέντρο και στείλετε τη φωτογραφία και την ιστορία σας στο

 [sustainability@monash.vic.gov.au](mailto:sustainability@monash.vic.gov.au) Κάθε φωτογραφία δέντρου θα λάβει ένα κουπόνι για 20 φυτά, που μπορείτε να παραλάβετε από το φυτώριο εγχώριων φυτών όταν λήξουν οι περιορισμοί.

Για περισσότερες πληροφορίες:  9518 3555



# Διαβούλευση για το πλαίσιο

## ΚΟΙΝΩΝΙΚΗΣ ΣΤΕΓΑΣΗΣ

Το Πλαίσιο Κοινωνικής Στέγασης του Monash 2020-2025 (προσχέδιο) είναι το πρώτο πλαίσιο κοινωνικής στέγασης του Monash. Είναι ένα από τα τρία βασικά έγγραφα που αποδεικνύουν τη δέσμευση του Δήμου για την αντιμετώπιση της αστεγίας και την κρίση προσιτής στέγασης, παράλληλα με το προσχέδιο Στρατηγικής για Προσιτή Στέγαση και την Περιφερειακή Χάρτα Τοπικής Αυτοδιοίκησης για την Αστεγία και την Κοινωνική Στέγαση.

Η Βικτωρία αντιμετωπίζει αστεγία και κρίση προσιτής στέγασης, που οξύνθηκε από την COVID-19 και τις δασικές πυρκαγιές του 2019/20.

Το Πλαίσιο Κοινωνικής Στέγασης του Monash 2020-2025 (προσχέδιο) [Monash Social Housing Framework 2020-2025] αποτελεί οδηγό των προσπαθειών του Δήμου για την αντιμετώπιση της αστεγίας και του επηρεασμού της αύξησης της προσφοράς κοινωνικής στέγασης. Το πλαίσιο εκπονήθηκε μετά από συνεντεύξεις με άτομα με βιωμένες εμπειρίες αστεγίας και διαβούλευση με συμβουλευτικές επιτροπές και κοινοτικές οργανώσεις.

Κατά την απογραφή του 2016, το Monash είχε 755 άτομα καταγεγραμμένα ως άστεγους, ο μεγαλύτερος αριθμός ανθρώπων που καταγράφηκαν στην ανατολική μητροπολιτική περιοχή. Επί του παρόντος, το 32% των αστέγων της Βικτωρίας ζουν στην Ανατολική και Νότια Μελβούρνη.

Η πιο αποτελεσματική δράση που μπορούν να αναλάβουν οι τοπικές αυτοδιοικήσεις για τη μείωση της αστεγίας είναι η υποστήριξη της δημιουργίας




σπιτιών που είναι οικονομικά προσιτά. Για τα νοικοκυριά με το χαμηλότερο εισόδημα που είναι πιο ευάλωτα σε απώλεια στέγης, αυτό σημαίνει την παροχή κοινωνικής στέγασης.

Η κοινωνική στέγαση αναφέρεται σε κατοικίες που ανήκουν είτε από την πολιτειακή κυβέρνηση είτε σε μη κερδοσκοπικούς παρόχους κοινοτικής στέγασης, οι οποίες ενοικιάζονται σε νοικοκυριά χαμηλού εισοδήματος είτε στο 25% (δημόσια στέγαση) είτε στο 30% (κοινοτική στέγαση) του εισοδήματος των νοικοκυριών. Η κοινωνική στέγαση δεν περιλαμβάνει γενικά την ενοίκιαση δωματίων.

Η αστεγία είναι πιθανόν να επηρεάζει ορισμένες ευάλωτες ομάδες της κοινότητάς μας, περιλαμβανομένων ατόμων που βιώνουν ενδοοικογενειακή βία, των αιτούντων άσυλο και των προσφύγων, των νέων, των αυτοχθόνων Αυστραλών, των ατόμων ΛΟΑΤΚΙ (LGBTIQ) και των ηλικιωμένων, ιδίως των γυναικών.

Εκφράστε τη γνώμη σας για το πλαίσιο μέχρι τις 31 Αυγούστου:

 9518 3555

 [www.monash.vic.gov.au/  
social-housing](http://www.monash.vic.gov.au/social-housing)



## ΥΠΟΣΤΗΡΙΚΤΙΚΕΣ υπηρεσίες

### Victorian Government Emergency Relief

☎ 1800 657 398

🌐 [www.dhhs.vic.gov.au/victorian-public-coronavirus-disease-covid-19#emergency-relief-packages](http://www.dhhs.vic.gov.au/victorian-public-coronavirus-disease-covid-19#emergency-relief-packages)

### Monash Oakleigh Community Support and Information Service

25 Downing St, Oakleigh  
(Δευτέρα-Παρασκευή: 10 π.μ.-1 μ.μ.)

☎ 9568 4533

✉ [admin@mocsis.org.au](mailto:admin@mocsis.org.au)

🌐 [www.mocsis.org.au](http://www.mocsis.org.au)

### Waverley Community Information and Support Service

☎ 9807 9844 or 9807 5996

(Δευτέρα, Τετάρτη και Παρασκευή 10 π.μ.-1 μ.μ.)

✉ [wavcis@bigpond.com](mailto:wavcis@bigpond.com)

🌐 [www.monashwaverleycis.org.au](http://www.monashwaverleycis.org.au)

## ΚΡΙΣΗ ΣΤΕΓΑΣΗΣ CRISIS HOUSING

Επικοινωνήστε με την Emily Ashton στο Δήμο του Monash στο ☎ 0488 601 051

✉ [emily.ashton@monash.vic.gov.au](mailto:emily.ashton@monash.vic.gov.au)

### Κρίσεις Εκτός Ωραρίου Λειτουργίας

☎ 1800 825 955

### Uniting Harrison

(Προάστια: Mulgrave)  
321 Ferntree Gully Rd, Mount Waverley

☎ 1300 277 478

### Community Housing Limited

(Προάστια: Glen Waverley, Wheelers Hill & Burwood) 19-23 Prospect St, Box Hill

☎ 1300 245 468

### Salvo Care

(Υπόλοιπα Προάστια του Monash)  
317 High St, Kew

## ΣΕ ΚΙΝΔΥΝΟ ΑΠΩΛΕΙΑΣ ΣΤΕΓΑΣΗΣ

Salvo Care ☎ 9853 5680

### Uniting Harrisons

☎ 1300 277 478

## ΚΟΙΝΟΤΙΚΕΣ ΕΠΙΧΟΡΗΓΗΣΕΙΣ Ενημέρωση ΚΟΙΝΟΤΙΚΩΝ ΕΠΙΧΟΡΗΓΗΣΕΩΝ

Στο Ενημερωτικό Δελτίο του Ιουλίου μερικά από τα ποσά του Προγράμματος Κοινοτικών Επιχορηγήσεων 2020/21 δεν ήταν σωστά.

Τα σωστά ποσά είναι τα ακόλουθα:

» Έργα Τεχνών και Πολιτισμού - \$90.102.83

» Κοινοτικές Εκδηλώσεις - \$49.883.45

» Κοινοτική Ενδυνάμωση - \$357.684.29

» Σπίτια Γειτονιάς - \$475.366.81

» Θετική Γήρανση - \$745.823.71

Για περισσότερες πληροφορίες:

☎ 9518 3555

## ΚΟΙΝΟΤΙΚΗ ΦΡΟΝΤΙΔΑ

### Πρόγραμμα 'Πλέκω Κουβέρτα'

Η πανδημία της COVID-19 έχει προκαλέσει πρωτοφανείς προκλήσεις για την κοινότητά μας, ειδικά για εκείνους που βασίζονται στα προγράμματα και τις εξόδους του Δήμου.

Όπως πολλές άλλες δραστηριότητες, τα προγράμματα κοινωνικής ένταξης του Δήμου για τους ηλικιωμένους αναστάλησαν τον Μάρτιο και η ομάδα έπρεπε να αλλάξει τον τρόπο που αλληλοεπιδρούσε με τους συμμετέχοντες, αλλάζοντας την προσωπική επαφή με τηλεφωνικές κλήσεις, ενημερωτικά δελτία και πακέτα

δραστηριοτήτων που οι άνθρωποι μπορούσαν να κάνουν στο σπίτι.

Μια άλλη πρωτοβουλία είναι το πρόγραμμα Community Care Blanket [Κοινοτική Φροντίδα 'Πλέκω Κουβέρτα'], όπου κάποιοι από τους συμμετέχοντες στα προγράμματα Κοινωνικής Ένταξης και Τρόπου Ζωής Θετικής Γήρανσης [Positive Ageing Lifestyle (PALS)] και ομάδες εθελοντών του Monash, έπλεξαν 'τετράγωνα', που ενώθηκαν μαζί και έφτιαξαν κουβέρτες, για τους κατοίκους της κοινότητας που τις έχουν ανάγκη. Πολλοί, επίσης, δώρισαν μαλλί γι αυτό το πρόγραμμα και από τον Απρίλιο έως τον Ιούνιο, φτιάχτηκαν αρκετά πλεκτά 'τετράγωνα' ήταν για να κάνουν 30 περίπου κουβέρτες, κασκόλ και σκούφους.

Αυτό το πρόγραμμα επιτρέπει στους συμμετέχοντες να παραμένουν συνδεδεμένοι και χρήσιμοι, παρόλο που δεν μπορούν να συναντηθούν αυτοπροσώπως, και να δημιουργήσουν ένα δώρο για άτομα της κοινότητάς μας που έχουν ανάγκη.

Για περισσότερες πληροφορίες: ☎ 9518 3555 (Ομάδα Κοινωνικής Ένταξης)



Η Amy και η Lori από την Ομάδα Κοινωνικής Ένταξης