

# BULLETIN



Η Δήμαρχος Cr Nicky Luo και οι εθελοντές της  
Πολιτειακής Υπηρεσίας Έκτακτης Ανάγκης (SES)

## Σ' ΑΥΤΟ ΤΟ ΤΕΥΧΟΣ

Γήπεδο Γκολφ του Oakleigh ■ Δημαρχείο στο Glen Waverley ■ Τοιχογραφία στο Oakleigh ■ Νέο Μικρό Δάσος



# ΓΗΠΕΔΟ ΓΚΟΛΦ ΤΟΥ ΟΑΚΛΕΙΓΗ ενημέρωση

**Α**πό το Σεπτέμβριο έως το Νοέμβριο του περασμένου έτους, καλέσαμε την κοινότητα του Monash να παράσχει σχόλια σχετικά με το μέλλον του Δημοτικού Γηπέδου Γκολφ του Oakleigh. Για εννέα εβδομάδες ακούσαμε σχεδόν 1.800 άτομα μέσω μιας διαδικτυακής έρευνας στο Shape Monash και σχολίων με προσωπική παρουσία στο γήπεδο γκολφ.

Στη συνεδρίασή του το Φεβρουάριο, το Δημοτικό Συμβούλιο αποφάσισε τη διατήρηση του Γηπέδου Γκολφ του Oakleigh ως δημόσιο γήπεδο γκολφ εννέα οπών για το προσεχές μέλλον, δεδομένης της έντονης απαίτησης των παικτών και της κοινότητας του γκολφ να διατηρηθεί η έκταση για γκολφ.

Ακούσαμε ότι οι κάτοικοι εκτιμούν ιδιαίτερα το Γήπεδο Γκολφ του Oakleigh λόγω του ρόλου του για τους αρχάριους και τους μαθητευόμενους παίκτες ως προσιτότερο, μικρότερο και ευκολότερο από άλλα γήπεδα της Μελβούρνης.

Ευχαριστούμε όλους όσους ανταποκρίθηκαν στην έρευνά μας ή παρακολούθησαν κάποια από τις ενημερωτικές μας συναντήσεις. Μπορείτε να διαβάσετε την έκθεση διαβούλευσης στη διεύθυνση [shape.monash.vic.gov.au/oakleigh-gc](https://shape.monash.vic.gov.au/oakleigh-gc)



Το γήπεδο βρίσκεται στην Park Road στο Oakleigh, με κόστος συμμετοχής (green fee) για ένα γύρο στα μέσα της εβδομάδας για συνταξιούχους, που ξεκινά από μόλις \$14,60.

[oakleighgolf.com.au](https://www.oakleighgolf.com.au)



## ο καθαρισμος από την καταιγίδα συνεχίζεται

**Ο**ι ζημιές από την καταιγίδα της 13ης Φεβρουαρίου είχαν συνέπειες στο θολωτό φύλλωμα των δεντροστοιχιών του Monash, το οποίο βοηθά στο δροσισμό των γειτονιών μας, μειώνει την απορροή των υδάτων και δημιουργεί βιότοπους για την άγρια ζωή.

Τα είδη δέντρων που φυτεύονται σήμερα επιλέγονται για να ταιριάζουν στους δρόμους μας, τους ελεύθερους χώρους, και τις γύρω περιοχές και επιλέγονται λαμβάνοντας υπόψη την υπάρχουσα υποδομή - τόσο πάνω όσο και κάτω από το έδαφος.

Αναλαμβάνουμε ετήσιες επιθεωρήσεις και εργασίες για τη διαχείριση των δεντροστοιχιών μας σε όλο το Monash. Εάν θέλετε να αναφέρετε ένα ζήτημα ή ανησυχία σχετικά με ένα δέντρο του δρόμου κοντά στην ιδιοκτησία σας, μπορείτε να το κάνετε μέσω του ιστοτόπου μας. Στις τρεις εβδομάδες που ακολούθησαν την καταιγίδα, λάβαμε τόσα αιτημάτων από την κοινότητά μας, όσα λαμβάνουμε συνήθως σε διάστημα τριών μηνών.

Έχουμε διαθέσιμους πρόσθετους πόρους για να βοηθήσουμε στον καθαρισμό των πεσμένων δέντρων και κλαδιών εξ αιτίας της καταιγίδας, ωστόσο μπορεί να απαιτηθεί χρόνος μέχρι τις αρχές Απριλίου, καθώς τα συνεργεία μας τα απομακρύνουν και τα τεμαχίζουμε για επικάλυψη εδάφους (mulch). Παρακαλούμε να είστε υπομονετικοί με τα συνεργεία μας καθώς το κάνουμε αυτό.

[www.monash.vic.gov.au/storm-damage](https://www.monash.vic.gov.au/storm-damage)

# ΜΥΝΗΜΑ ΑΠΟ ΤΗ ΔΗΜΑΡΧΟ Cr Nicky Luo

Είμαστε τόσο τυχεροί στο Monash που έχουμε μια απίστευτη ομάδα εθελοντών της Πολιτειακής Υπηρεσίας Έκτακτης Ανάγκης [State Emergency Service (SES)] που είναι εκεί για την κοινότητά μας όταν χτυπά η καταστροφή, όπως έκανε στις 13 Φεβρουαρίου, όταν μια σφοδρή καταιγίδα έπληξε την πόλη μας.

Αυτή ήταν η δεύτερη χειρότερη καταιγίδα που έχουμε βιώσει και αποδεκάτισε τόσα πολλά από τα υγιή όμορφα δέντρα μας και το θολωτό φύλλωμά τους, προκαλώντας ζημιές σε σπίτια και επιχειρήσεις. Η σφοδρότητα της καταιγίδας ξερίζωσε μεγάλα δέντρα, και απέκοψε την πρόσβαση σε κάποιες περιοχές του δήμου μας. Υπάρχει πολύς καθαρισμός που πρέπει να γίνει και αυτό θα πάρει κάποιο χρόνο.

Περισσότερες από 1000 κλήσεις για βοήθεια καταγράφηκαν προς την SES, πολλές περισσότερες κλήσεις ήρθαν στην ομάδα του Monash και είχαμε μεγάλη υποστήριξη από την Πυροσβεστική Αρχή της Χώρας (CFA), τη Διαχείριση Δασικών Πυρκαγιών της Βικτώριας, την Πυροσβεστική Υπηρεσία της Βικτώριας και του Υπουργείου

Ενέργειας, Περιβάλλοντος και Κλιματικής Δράσης.

Είχαμε αρκετά νοικοκυριά που χρειάζονταν καταλύματα έκτακτης ανάγκης και μπορέσαμε να βοηθήσουμε.

Χάρηκα πολύ που γνώρισα πολλούς από τους εθελοντές της SES και τους ευχαρίστησα προσωπικά για το έργο τους σ' ένα μπρέκφαστ στη μονάδα Monash SES, μαζί με την Πρωθυπουργό Jacinta Allan, τον Υπουργό Steve Dimopoulos, τον Επίτροπο Διαχείρισης Έκτακτης Ανάγκης Rick Nugent, τον Επικεφαλής Επιχειρήσεων της SES Tim Wiebusch, τον Βουλευτή του Glen Waverley John Mullahy και τον Βουλευτή του Ashwood Matt Fregon.

Η ομάδα του Monash εργάζεται επίσης σκληρά και θα συνεχίσει να το κάνει, καθαρίζοντας τα συντρίμια από τους δρόμους μας, πριν μετακινηθεί σε ανοιχτούς και ελεύθερους χώρους.

Όταν υπάρχουν ζημιές αυτής της κλίμακας, η επαναφορά των πραγμάτων στη φυσιολογική κατάσταση απαιτεί χρόνο. Να είστε βέβαιοι ότι συνεχίζουμε να εργαζόμαστε σκληρά για να



καθαρίσουμε και να αξιολογήσουμε τη φύτευση αντικατάστασης σε ορισμένες περιοχές. Εκτιμούμε την υπομονή και την υποστήριξή σας καθώς αναλαμβάνουμε αυτό το απρόσμενο έργο.

Η συμμετοχή μου στους εορτασμούς του Σεληνιακού Νέου Έτους στο Glen Waverley ήταν μια απόλαυση, ιδιαίτερα όταν είχαμε μαζί μας την Πρωθυπουργό Allan (στη φωτογραφία) και παρουσιάσαμε τον υπέροχο κινεζικό πολιτισμό και τις παραδόσεις του. Ευχαριστούμε την οργανωτική επιτροπή για άλλη μια έξοχη εκδήλωση.

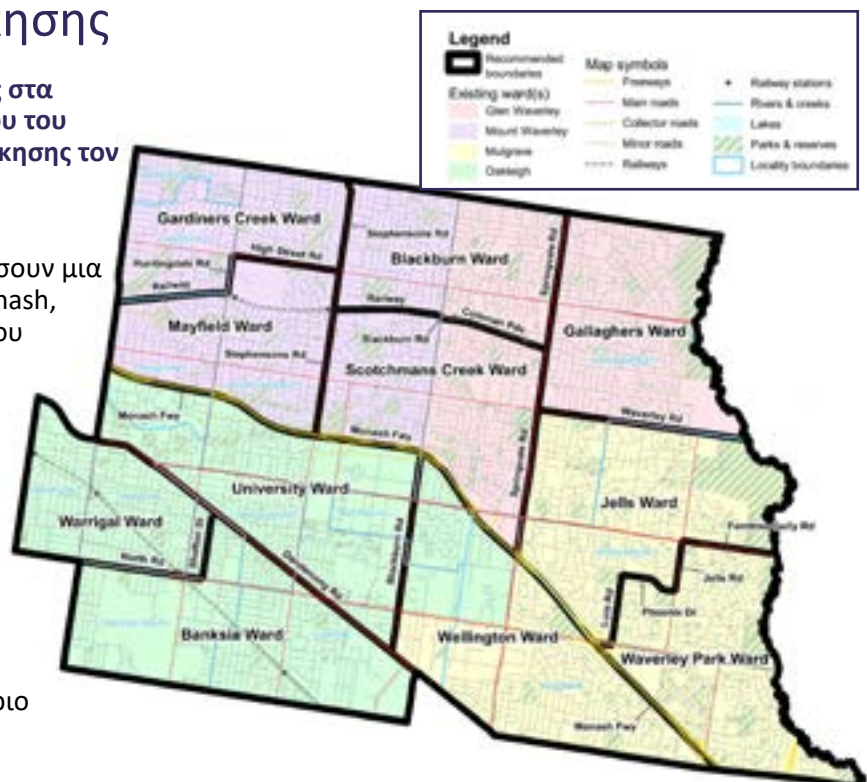
Παρακαλώ επικοινωνήστε μαζί μου κάθε στιγμή αν έχετε οποιοσδήποτε απορίες ή σχόλια στο [✉ Nicky.Luo@monash.vic.gov.au](mailto:Nicky.Luo@monash.vic.gov.au) ή [☎ 0451 560 398](tel:0451560398)

## ΝΕΑ ΟΡΙΑ ΕΚΛΟΓΙΚΩΝ ΠΕΡΙΦΕΡΕΙΩΝ για τις επερχόμενες εκλογές τοπικής αυτοδιοίκησης

**Η** κυβέρνηση της Βικτώριας ενέκρινε αλλαγές στα όρια των εκλογικών περιφερειών του Δήμου του Monash πριν από τις εκλογές τοπικής αυτοδιοίκησης τον Οκτώβριο.

Το Monash εκπροσωπείται από 11 δημοτικούς συμβούλους που εκλέγονται για να εκπροσωπήσουν μια εκλογική περιφέρεια. Επί του παρόντος στο Monash, δύο σύμβουλοι εκπροσωπούν την περιφέρεια του Glen Waverley, και τρεις σύμβουλοι σε κάθε μια από τις άλλες τρεις εκλογικές περιφέρειες: Mount Waverley, Mulgrave και Oakleigh.

Η νέα δομή εκλογικών περιφερειών θα τεθεί σε ισχύ για τις εκλογές της τοπικής αυτοδιοίκησης τον Οκτώβριο, εισάγοντας 11 εκλογικές περιφέρειες μ' ένα σύμβουλο σε κάθε μια για ολόκληρο το Monash. Η Εκλογική Επιτροπή της Βικτώριας θα συντονίσει τις εκλογές της τοπικής αυτοδιοίκησης, με πληροφορίες για τους κατοίκους διαθέσιμες πριν από τον Οκτώβριο








## ΤΟ ΔΙΧΤΥ ΚΕΡΔΙΖΕΙ στις εγκαταστάσεις κρίκετ

**Τ**ο κρίκετ σημείωσε μια νίκη στο Monash τον περασμένο μήνα, με το Δήμο να αποκαλύπτει τα νέα δίχτυα για κρίκετ (cricket nets) στο Wheelers Hill και το Oakleigh East.

Η Mulgrave Reserve στο Wheelers Hill περιλαμβάνει τώρα ένα τραπέζι φυσικού χλοοτάπητα έξι wicket και τέσσερα αναπροσανατολισμένα συνθετικά δίχτυα προπόνησης κρίκετ, με δικτυωτά περιβλήματα και βελτιωμένη πρόσβαση πεζοδρομίων γύρω από το συγκρότημα των περιπτέρων.

Στο Princes Highway Reserve στο Oakleigh East, τα νέα δίχτυα κρίκετ πολλαπλών χρήσεων διαθέτουν αποσυρόμενο δίχτυ που μπορεί να μετατρέψει τα wicket σε έναν συνδυασμένο χώρο, ο οποίος μπορεί να χρησιμοποιηθεί για netball και άλλες δυνατότητες αναψυχής της κοινότητας.

Και τα δύο έργα υποστηρίχθηκαν από την κυβέρνηση της Βικτώριας και άνοιξαν στο τέλος Φεβρουαρίου 2024.

 [www.monash.vic.gov.au/cricket-nets-2024](http://www.monash.vic.gov.au/cricket-nets-2024)


## ΤΟ ΕΡΓΟ ΤΟΥ ΔΗΜΑΡΧΕΙΟΥ ΣΤΟ GLEN WAVERLEY - ενημέρωση

**Π**ροχωρούν οι εργασίες για το νέο Δημαρχείο στο Glen Waverley μετά την απόφαση του Δήμου τον Σεπτέμβριο του 2023 να συνεχίσει τις εργασίες για το έργο μετά από εκτεταμένη διαβούλευση με την κοινότητα τον Ιούλιο και τον Αύγουστο.

Μετά από δημόσια διαδικασία υποβολής προσφορών, το Δήμος ανάθεσε στη Lyons Architecture αυτό το συναρπαστικό έργο και σύντομα θα αρχίσουν να εργάζονται για τον λεπτομερή σχεδιασμό. Η ομάδα της Lyons έχει εργαστεί σε μεγάλα έργα δημόσιου χώρου σε όλη την Αυστραλία και ο Δήμος ανυπομονεί να συνεργαστεί μαζί τους για να ζωντανέψει το νέο Δημαρχείο στο Glen Waverley τα επόμενα χρόνια.

Αρχίζουμε να προετοιμαζόμαστε για την πώληση μέρους του οικοπέδου του Δήμου στην 281 Springvale Road, γνωστό ως Central Car Park. Ο Δήμος έχει αποφασίσει εκ των προτέρων ότι το έργο θα χρηματοδοτηθεί αποκλειστικά από την υποχρεωτική απόκτηση γης του Δήμου από την κυβέρνηση της Βικτώριας στο Glen Waverley από τον Προαστιακό Σιδηροδρομικό Βρόχο (στη Montclair Avenue) και το οικόπεδο του Central Car Park.

Ο Δήμος θα αποκτήσει περίπου 1.000m<sup>2</sup> γης στο δυτικό όριο για τη διατήρηση και τη μελλοντική ανάπτυξη μιας δημόσιας πλατείας.

 [shape.monash.vic.gov.au/gwcp](http://shape.monash.vic.gov.au/gwcp)



## ΠΡΟΧΩΡΟΥΜΕ ΜΠΡΟΣΤΑ με ποδηλατικές συνδέσεις

**Ο** Δήμος δεσμεύτηκε για την ποδηλατική σύνδεση μεταξύ Scotchmans Creek Trail και Djerring Trail και την παράδοσή της, κατά τη συνεδρίαση του Δημοτικού Συμβουλίου το Νοέμβριο του 2023, με την επιφύλαξη της χρηματοδότησής της.

Η χρηματοδότηση του έργου θα εξεταστεί στο πλαίσιο της διαδικασίας κατάρτισης του προϋπολογισμού 2024/25 του Δήμου. Ο Δήμος θα διερευνήσει επίσης ευκαιρίες εξωτερικής χρηματοδότησης, περιλαμβανομένης της χρηματοδότησης από την

Κυβέρνηση της Βικτώριας για την αναβάθμιση της σηματοδότησης στις Dandenong Road/Atkinson Street.

Το έργο περιλαμβάνει έναν ποδηλατόδρομο επί του δρόμου στην ανατολική πλευρά της Atkinson Street και της Hanover Street, μεταξύ της Dandenong Road και της Burlington Street, στο Oakleigh.

Οι εργασίες βρίσκονται τώρα σε εξέλιξη για ένα λεπτομερές σχέδιο, το οποίο αναμένεται να ολοκληρωθεί τους επόμενους μήνες.

 [shape.monash.vic.gov.au/trail-connection](http://shape.monash.vic.gov.au/trail-connection)







## ΤΟΙΧΟΓΡΑΦΙΑ ΜΕΤΑΜΟΡΦΩΝΕΙ την καρδιά του Oakleigh

Όσοι συχνάζουν στο Oakleigh θα έχουν παρατηρήσει ένα εντυπωσιακό νέο χαρακτηριστικό έξω από το Σταθμό Αυτοκινήτων στην Atkinson Street: μια εκπληκτική τοιχογραφία από τους Gunditjmarra, Yorta Yorta και Wemba Wemba καλλιτέχνη Tom Day.

Εγκαινιάστηκε στις 13 Φεβρουαρίου 2024 και έχει τίτλο 'Nanyubak' - μια λέξη Yorta Yorta που σημαίνει «να ονειρεύεσαι το μέλλον» - η τοιχογραφία απεικονίζει τις γραμμές που συνδέουν τους ανθρώπους με τη γη και μεταξύ τους. Ο Bunjil ο Αετός και ο Waa το Κοράκι κατέχουν εξέχουσα θέση, ενώ το γαλαζοπράσινο νήμα του Scotchmans Creek διατρέχει όλο το έργο.

Είναι η πρώτη τοιχογραφία μεγάλης κλίμακας που σχεδιάστηκε και εγκαταστάθηκε αποκλειστικά από καλλιτέχνη των Πρώτων Εθνών στο δήμο.

Η ανάθεση του έργου τέχνης ευθυγραμμίζεται με το Σχέδιο Δράσης Καινοτόμου Συμφιλίωσης [Innovate Reconciliation Action Plan] του Δήμου και η δημιουργία του ήταν μια συλλογική προσπάθεια, με τη συμβολή των Παραδοσιακών Ιδιοκτητών Wurundjeri Woi Wurrung και περισσότερων από 300 μέλη της κοινότητας του Monash που συμμετείχαν στη διαβούλευση για το σχεδιασμό του έργου.

 [www.monash.vic.gov.au/nanyubak](http://www.monash.vic.gov.au/nanyubak)

## ΠΟΙΟΣ ΕΙΝΑΙ ο τοπικός σας ήρωας;


Λένε ότι η αγάπη είναι αυτό που κάνει τον κόσμο να γυρίζει και λοι ιστορίες που λαβαίνουμε κάθε χρόνο από τις υποψηφιότητές μας για τα βραβεία Sir John Monash είναι η απόδειξη.

SIR JOHN MONASH  
**AWARDS**

Τόσοι πολλοί αφιερώνουν το χρόνο, τις γνώσεις και τις δεξιότητές τους για να βοηθήσουν άλλους και ο Δήμος έχει και πάλι την τιμή να απονεμίσει αυτά τα βραβεία ως αναγνώριση τους έργου τους που μπορεί να περάσει απαρατήρητο. Έχετε έναν τοπικό ήρωα που αξίζει να αναγνωριστεί;

### Κατηγορίες βραβείων Monash 2024:

- Ενεργό Monash (αθλητικοί σύλλογοι)
- Ηγεσία Βιωσιμότητας
- Ηγεσία Νέων (ηλικία 8 – 14 και 15 -21)
- Ηγεσία Θετικής Γήρανσης
- Πολυπολιτισμικός/ή Πρωταθλητής/τρια
- Πρωταθλητής/τρια Συμφιλίωσης
- Συνηγορίας για Άτομα με Αναπηρία
- Ηγεσίας ΛΟΑΤΚΙ+
- Ηγεσίας Εμπνευσμένων Γυναικών
- Εθελοντής/τρια της Χρονιάς

 Οι προτάσεις υποψηφιοτήτων είναι ανοιχτές και κλείνουν την Τετάρτη 5 Ιουνίου.

 [www.monash.vic.gov.au/awards](http://www.monash.vic.gov.au/awards)  9518 3619

## DETOX your home 2024

Το Detox Your Home (Αποτοξίνωση του Σπιτιού Σας) επιστρέφει στο Κέντρο Ανακύκλωσης και Απορριμμάτων [Recycling and Waste Centre] του Monash (380 Ferntree Gully Road, Notting Hill) το Σάββατο 27 Απριλίου.

Εγγραφείτε μέσω του παρακάτω κωδικού QR και πετάξτε τα ζιζανιοκτόνα, τα προϊόντα καθαρισμού, τα καλλυντικά και άλλες επιβλαβείς χημικές ουσίες, δωρεάν.

Το Detox Your Home, που διευθύνεται από τη Sustainability Victoria, είναι μια εκδήλωση που βοηθά τους κατοίκους να απορρίψουν τις τοξικές χημικές ουσίες με ασφάλεια. Αυτές απαγορεύεται να τοποθετούνται σε κάδους απορριμμάτων στο πεζοδρόμιο ή να χύνονται στην αποχέτευση.

Ελέγξτε τον σύνδεσμο στον ιστότοπό μας για να βεβαιωθείτε ποιά αντικείμενά σας είναι δεκτά στο Detox Your Home.



 [www.monash.vic.gov.au/detox-your-home](http://www.monash.vic.gov.au/detox-your-home)



# ΜΙΚΡΟ ΔΑΣΟΣ

## Κοινοτική Ημέρα Φύτευσης!

**Ο** Δήμος του Monash και το Earthwatch, σε συνεργασία με την Bura, φυτεύουν ένα Μικρό Δάσος [Tiny Forest] στη Fraser Street Reserve, στο Glen Waverley.

Σας προσκαλούμε να έρθετε στην Κοινοτική Ημέρα Φύτευσης για να μας βοηθήσετε να φυτέψουμε περισσότερα από 30 διαφορετικά είδη ιθαγενών φυτών.

Τα Μικρά Δάση έχουν περίπου το μέγεθος ενός γηπέδου τένις και αποτελούν μέρος ενός παγκόσμιου κινήματος για την υποστήριξη της αναδάσωσης και την εισαγωγή πυκνών ιθαγενών δασικών περιβαλλόντων στις αστικές περιοχές μας.

Είναι σημαντικός ο ρόλος τους στην ενίσχυση και τη διατήρηση της τοπικής βιοποικιλότητας και της υγείας των οικοσυστημάτων μας, διασφαλίζοντας παράλληλα την εκπλήρωση της δέσμευσής μας να αυξήσουμε την κάλυψη του θόλου των δέντρων σε όλο το Monash κατά 30% έως το 2040.

Δεν απαιτούνται δεξιότητες φύτευσης ή κηπουρικής, μόνο η επιθυμία να κάνετε τη διαφορά στην τοπική σας κοινότητα.

 [www.monash.vic.gov.au/tiny-forest](http://www.monash.vic.gov.au/tiny-forest)



## ΠΑΣΧΑ ώρες λειτουργίας

**Μεγάλη Παρασκευή (29 Μαρτίου)**  
– **Δευτέρα του Πάσχα (1 Απριλίου)**

### ΓΡΑΦΕΙΑ ΔΗΜΟΥ

Monash Civic Centre και Oakleigh Service Centre

Μεγάλη Παρασκευή..... κλειστά  
Δευτέρα του Πάσχα ..... κλειστά

### MONASH RECYCLING AND WASTE CENTRE

Μεγάλη Παρασκευή..... κλειστά  
Μεγάλο Σάββατο .....7.30 π.μ.- 3 μ.μ.  
Πάσχα.....κλειστά  
Δευτέρα του Πάσχα .7.30 π.μ.- 3 μ.μ.

Η αποκομιδή απορριμμάτων και ανακυκλώσιμων θα πραγματοποιούνται κανονικά κατά την περίοδο του Πάσχα, περιλαμβανομένων των αργιών.

### ΒΙΒΛΙΟΘΗΚΕΣ ΤΟΥ MONASH

Μεγάλη Παρασκευή  
..... κλειστά

Μεγάλο Σάββατο ..... κλειστά.  
Πάσχα..... κλειστά  
Δευτέρα του Πάσχα ..... κλειστά.

Οι επιστροφές μπορούν να γίνουν μέσω των θυρίδων επιστροφών εκτός ωρών λειτουργίας που υπάρχουν σε ΟΛΑ τα παραρτήματα. Η ηλεκτρονική μας βιβλιοθήκη θα παραμείνει διαθέσιμη για ψηφιακό δανεισμό.


### MONASH AQUATIC AND RECREATION CENTRE ΚΑΙ

### OAKLEIGH RECREATION CENTRE

Μεγάλη Παρασκευή..... κλειστά  
Μεγάλο Σάββατο ..... 9 π.μ.- 6 μ.μ.  
Πάσχα..... 9 π.μ.- 6 μ.μ.  
Δευτέρα του Πάσχα ..... 9 π.μ.- 6 μ.μ.

### CLAYTON AQUATICS AND HEALTH CLUB

Μεγάλη Παρασκευή..... κλειστά  
Μεγάλο Σάββατο ..... 9 π.μ.- 5 μ.μ.  
Πάσχα..... 9 π.μ.- 5 μ.μ.  
Δευτέρα του Πάσχα ..... 9 π.μ.- 5 μ.μ.

 [www.monash.vic.gov.au](http://www.monash.vic.gov.au)

## Ενημέρωση για ΠΑΙΧΝΙΔΟΤΟΠΟΥΣ


**Έ**χουμε ξεκινήσει εργασίες σε νέους παιχνιδότοπους στο Talbot Park (Oakleigh South) και στο Highview Park (Glen Waverley), οι οποίοι θα ανοίξουν ξανά στα μέσα του 2024 για να εξερευνηθούν τα παιδιά.

Οι κάτοικοι της Cambro Road (Clayton), της Diamond Avenue (Glen Waverley), της Rembrandt Drive (Wheelers Hill) και της Portland Street North (Mulgrave) μπορούν επίσης να προσβλέπουν σε αναβαθμίσεις στις τοπικές παιδικές χαρές αργότερα φέτος.

Οι κάτοικοι του Mount Waverley μπορούν επίσης να εκφράσουν τη γνώμη τους σχετικά με το σχέδιο για μια νέα παιδική χαρά στο Pinewood Reserve. Το έργο αυτό υποστηρίζεται από την Κοινοτική Τράπεζα Pinewood, θυγατρική της Bendigo Bank. **Επισκεφθείτε το Shape Monash για να μοιραστείτε τα σχόλιά σας πριν από τη**

**Δευτέρα 8 Απριλίου.**



 [shape.monash.vic.gov.au](http://shape.monash.vic.gov.au)



# ΝΕΑ ΤΩΝ ΔΗΜΟΤΙΚΩΝ ΣΥΜΒΟΥΛΩΝ Cr Josh Fergeus

Αυτό το μήνα φωτογραφήθηκα στα καταστήματα της Macrina Street στο Oakleigh East. Τα δέντρα και οι ιδιοκτησίες γύρω από τον εμπορικό δρόμο και την τοπική γειτονιά μας υπέστησαν σημαντικές ζημιές στην πρόσφατη καταιγίδα, αλλά ήταν υπέροχο να βλέπουμε ανθρώπους να βοηθούν ο ένας τον άλλον και να συμμετέχουν στον καθαρισμό. Μέρη που μπορούμε να συναντηθούμε όπως η οδός Macrina είναι τόσο σημαντικά για την οικοδόμηση της κοινότητας. Αυτός είναι ο λόγος για τον οποίο συνεχίζω να υποστηρίζω τις επενδύσεις σε τοπικούς εμπορικούς δρόμους. Εάν κάτι χρειάζεται προσοχή κοντά σας, ενημερώστε με.

Καθώς τα ενοίκια και οι πληρωμές υποθηκών συνεχίζουν να αυξάνονται, το ίδιο συμβαίνει και με το άγχος στέγασης σε ολόκληρη την κοινότητά μας. Τι μπορεί όμως να κάνει ο Δήμος; Πιστεύω ότι το ο Δήμος μπορεί και πρέπει να κάνει περισσότερα για τους ενοικιαστές και τους ενοικιαστές κοινωνικών και δημόσιων κατοικιών. Πριν από λίγο καιρό επιδοκιμάστηκε για την ανάπτυξη μιας Στρατηγικής Προσιτής Στέγασης στο Monash. Επιδιώκουμε τώρα να τροποποιήσουμε το σχέδιο μας ώστε να ενσωματώσουμε τις θέσεις πολιτικής που αποτελούν βασικά μέρη της στρατηγικής, περιλαμβανομένης της παροχής μιας εισφοράς προσιτής στέγασης έξι τοις εκατό για αναπτύξεις 20 ή περισσότερων κατοικιών ή όταν η γη αλλάζει ζώνη. Ο καθένας έχει το δικαίωμα σε ένα μέρος που μπορεί να αποκαλεί σπίτι του.

Είμαι ενθουσιασμένος που ο Δήμος κατασκευάζει έναν νέο περιφερειακό παιχνιδότοπο στην Princes Highway Reserve στο Oakleigh East. Ζητήσαμε τη συμβολή και τις προτάσεις της κοινότητας πέρυσι, με ιδιαίτερη έμφαση στις απόψεις των παιδιών και των νέων, και ένα υπέροχο σχέδιο έχει πλέον ολοκληρωθεί. Η κατασκευή θα ξεκινήσει αργότερα φέτος.

Τέλος, ο λεπτομερής σχεδιασμός της ποδηλατικής σύνδεσης Scotchmans Creek Trail με Djerring Trail θα ολοκληρωθεί σύντομα. Η χρηματοδότηση για την έναρξη της κατασκευής θα περιληφθεί στον προϋπολογισμό του Δήμου για το 2024/25. Η παροχή ενός ασφαλούς και αποτελεσματικού ποδηλατικού δικτύου υπήρξε βασική προτεραιότητα για μένα και ανυπομονώ να δω αυτό το έργο να ξεκινά σοβαρά.

Όπως πάντα, θα ήθελα πολύ να ακούσω από εσάς τι χρειάζεται προσοχή στη γειτονιά μας. Επικοινωνήστε μαζί μου οποιαδήποτε στιγμή.

 @DrJoshFergeus   @JoshFergeus

 [www.joshfergeus.com.au](http://www.joshfergeus.com.au)

## Επόμενες Συνεδριάσεις του Δημοτικού Συμβουλίου

Τρίτη 26 Μαρτίου, 7 μ.μ. | Τρίτη 30 Απριλίου, 7 μ.μ.

 Monash Civic Centre, 293 Springvale Rd, Glen Waverley

Ενημερωθείτε για την ημερήσια διάταξη της συνεδρίασης και παρακολουθήστε τη δια ζώσης ή διαδικτυακά:

 [www.monash.vic.gov.au/meetings](http://www.monash.vic.gov.au/meetings)

## Οι Δημοτικοί σας Σύμβουλοι

### Glen Waverley Ward



**Cr Geoff Lake**  
0411 645 281  
[Geoff.Lake@monash.vic.gov.au](mailto:Geoff.Lake@monash.vic.gov.au)



**Cr Nicky Luo | Mayor**  
9518 3524 | 0451 560 398  
[Nicky.Luo@monash.vic.gov.au](mailto:Nicky.Luo@monash.vic.gov.au)

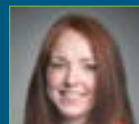
### Mount Waverley Ward



**Cr Anjalee de Silva**  
0424 679 096  
[Anjalee.deSilva@monash.vic.gov.au](mailto:Anjalee.deSilva@monash.vic.gov.au)



**Cr Brian Little | Deputy Mayor**  
0407 878 033  
[Brian.Little@monash.vic.gov.au](mailto:Brian.Little@monash.vic.gov.au)



**Cr Rebecca Paterson**  
0437 959 163  
[Rebecca.Paterson@monash.vic.gov.au](mailto:Rebecca.Paterson@monash.vic.gov.au)

### Mulgrave Ward



**Cr Paul Klisaris**  
0412 516 026  
[Paul.Klisaris@monash.vic.gov.au](mailto:Paul.Klisaris@monash.vic.gov.au)



**Cr Shane McCluskey**  
0466 345 406  
[Shane.McCluskey@monash.vic.gov.au](mailto:Shane.McCluskey@monash.vic.gov.au)



**Cr Tina Samardzija**  
0435 011 927  
[Tina.Samardzija@monash.vic.gov.au](mailto:Tina.Samardzija@monash.vic.gov.au)

### Oakleigh Ward



**Cr Josh Fergeus**  
0466 465 421  
[Josh.Fergeus@monash.vic.gov.au](mailto:Josh.Fergeus@monash.vic.gov.au)




**Cr Stuart James**  
0413 184 250  
[Stuart.James@monash.vic.gov.au](mailto:Stuart.James@monash.vic.gov.au)



**Cr Theo Zographos**  
0430 316 911  
[Theo.Zographos@monash.vic.gov.au](mailto:Theo.Zographos@monash.vic.gov.au)

Μπορείτε να επικοινωνήσετε με τους Συμβούλους τηλεφωνικά ή με email. Οι επιστολές μπορούν να ταχυδρομηθούν στη διεύθυνση:

 PO Box 1, Glen Waverley, VIC 3150

 [www.monash.vic.gov.au/councillors](http://www.monash.vic.gov.au/councillors)





# What's on <sup>IN</sup> Monash

## CITY NATURE Challenge

26 Απριλίου – 29  
Απριλίου 2024

Για μια ακόμη φορά συμμετέχουμε στο City Nature Challenge, ένα παγκόσμιο γεγονός όπου οι άνθρωποι καταγράφουν την άγρια ζωή στην πόλη τους.



Ο Δήμος και οι Φίλοι του Damper Creek διοργανώνουν επίσης έναν περίπατο σε θαμνότοπους στο Damper Creek Reserve την Κυριακή 28 Απριλίου (10 π.μ.)

Πάρτε μέρος στον περίπατο μας στο θαμνότοπο:

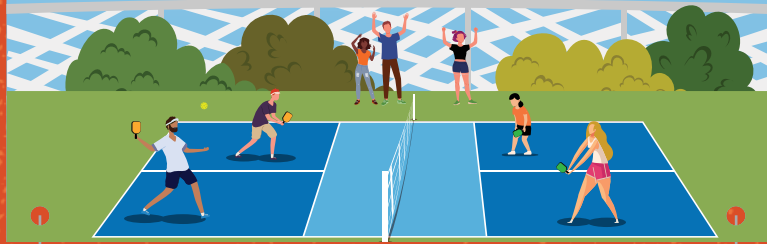
[www.monash.vic.gov.au/city-nature-challenge](http://www.monash.vic.gov.au/city-nature-challenge)

## ΕΛΑΤΕ ΚΑΙ ΔΟΚΙΜΑΣΤΕ Pickleball

Έχετε ακούσει για το Pickleball; Είναι ένας συνδυασμός τένις, πινγκ-πονγκ και μπάντμιντον που γίνεται όλο και πιο δημοφιλές. Είναι εύκολο να το παίξετε και διασκεδαστικό για όλες τις ηλικίες και τα επίπεδα δεξιοτήτων.

Γίνετε μέλος της φιλικής κοινότητας των bowler και των παικτών pickleball στο Glen Waverley Bowls Club. Οι αρχάριοι είναι ευπρόσδεκτοι και τους παρέχεται εξοπλισμός.

[www.monash.vic.gov.au/pickleball](http://www.monash.vic.gov.au/pickleball) ☎ 9561 3227



## ΤΑΞΗ MOVERS στο Studio 4

Ελάτε στους Movers, μια φιλική τάξη για άτομα με αναπηρία, που θα τα βοηθήσει να κινηθούν και να ασκηθούν σε ένα ασφαλές και διασκεδαστικό περιβάλλον στο νέο αισθητηριακό μας στούντιο.

Τάξεις μικρών ομάδων προσαρμοσμένες στις ανάγκες σας που λειτουργούν από έμπειρους εκπαιδευτές με έμφαση στη δύναμη, την ισορροπία και την αερόβια άσκηση, την κυκλική άσκηση, τη χρήση εξοπλισμού και εξατομικευμένου ρυθμού.

Φροντιστές και λειτουργοί υποστήριξης είναι ευπρόσδεκτοι να παρακολουθήσουν τις τάξεις.

[www.monash.vic.gov.au/movers](http://www.monash.vic.gov.au/movers)  
Oakleigh Recreation Centre  
Studio 4, Park Road

[www.activemonash.vic.gov.au/movers](http://www.activemonash.vic.gov.au/movers)



## Κλείσιμο της ΠΙΣΙΝΑΣ 50μ ΤΟΥ MARK

Όσο η πισίνα 50μ του Monash Aquatic and Recreation Centre είναι κλειστή για εργασίες βαφής (από τον Απρίλιο έως τον Ιούνιο), πηγαίνετε στην πισίνα 50μ στο Oakleigh Recreation Centre.

Το Oakleigh Recreation Centre, που συνήθως κλείνει στις 31 Μαρτίου, θα επεκτείνει τη λειτουργία του μέχρι τον Ιούνιο.

[www.activemonash.vic.gov.au/50m-pool-closure](http://www.activemonash.vic.gov.au/50m-pool-closure)

## Επικοινωνήστε μαζί μας



Δευτέρα-Παρασκευή | 8.30 π.μ.-5 μ.μ.

**Monash Civic Centre** 📍 293 Springvale Rd, Glen Waverley, 3150

**Oakleigh Service Centre** 📍 3 Atherton Rd, Oakleigh, 3166

☎ 9518 3555 🌐 [www.monash.vic.gov.au](http://www.monash.vic.gov.au) ✉ [mail@monash.vic.gov.au](mailto:mail@monash.vic.gov.au)

Για την έντυπη έκδοση του Ενημερωτικού Δελτίου του Monash: 🌐 [www.monash.vic.gov.au/news](http://www.monash.vic.gov.au/news)

Τα σχόλιά σας είναι ευπρόσδεκτα: ✉ [mail@monash.vic.gov.au](mailto:mail@monash.vic.gov.au)

Ο Δήμος του Monash αναγνωρίζει τους παραδοσιακούς ιδιοκτήτες των εδαφών στα οποία συναντιόμαστε, τους Λαούς Wurundjeri Woi Wurrung και Bunurong, και αναγνωρίζει τη συνεχή σύνδεσή τους με τη γη και τα ύδατα. Τιμούμε τους Πρεσβύτερους του παρελθόντος, του παρόντος και μελλοντικού και κατ' επέκταση όλους τους Αβορίγινες και τους Νησιώτες του Πορθμού Τόρρες.

Copyright © 2024 Monash City Council. Με επιφύλαξη κάθε δικαιώματος. Η αναπαραγωγή σε οποιαδήποτε μορφή απαιτεί έγγραφη έγκριση του Δήμου.

Οι πληροφορίες του Ενημερωτικού Δελτίου του Απριλίου 2024 ίσχυαν κατά τη στιγμή που εκτυπώθηκε την 1η Μαρτίου 2024.

Το Snap Send Solve είναι μια εξαιρετική εφαρμογή για να μας αναφέρετε τι χρειάζεται διόρθωση:  
[www.monash.vic.gov.au/snap-send-solve](http://www.monash.vic.gov.au/snap-send-solve)



Υπηρεσία Διερμηνείας  
του Monash

Ελληνικά 4713 5004

