



MONASH | ΙΑΝΟΥΑΡΙΟΣ 2024



CITY OF
MONASH

BULLETIN



Σ' ΑΥΤΟ ΤΟ ΤΕΥΧΟΣ

- Έναρξη Κοινωνικών Επιχορηγήσεων
- Ώρες Λειτουργίας Εορταστικής Περιόδου
- Παραμείνετε Ασφαλείς στο Νερό αυτό το Καλοκαίρι
- Σεληνιακό Έτος

ΕΟΡΤΕΣ

Ώρες Λειτουργίας

ΑΠΟΚΟΜΙΔΗ ΑΠΟΡΡΙΜΑΤΩΝ ΚΑΙ ΑΝΑΚΥΚΛΩΣΙΜΩΝ

Τα απορρίμματα και τα ανακυκλώσιμα θα συλλέγονται κανονικά, περιλαμβανομένων των δημόσιων αργιών.

ΓΡΑΦΕΙΑ ΤΟΥ ΔΗΜΟΥ

Monash Civic Centre και Oakleigh Service Centre

Παρ. 15 Δεκ. Κλείνει στις 2 μ.μ.
Παρ. 22 και Παρ. 29 Δεκ. Κλείνει στις 4 μ.μ.
Δευτ. 25, Τρίτη 26 Δεκ. και Δευτ. 1 Ιαν. Κλειστά

ΚΕΝΤΡΟ ΑΝΑΚΥΚΛΩΣΗΣ ΚΑΙ ΑΠΟΡΡΙΜΜΑΤΩΝ ΤΟΥ MONASH

Παρ. 15 Δεκ. Κλείνει στις 2 μ.μ.
Δευτ. 25, Τρίτη 26 Δεκ. και Δευτ. ...
1 Ιαν. Κλειστά

ΒΙΒΛΙΟΘΗΚΕΣ ΤΟΥ MONASH*

Βιβλιοθήκες Glen Waverley και Clayton

Σαβ. 23 Δεκ. 9 π.μ.-4 μ.μ.
Κυρ. 24 Δεκ. 2 μ.μ.-5 μ.μ.
Δευτ. 25 και Τρίτη 26 Δεκ. Κλειστά
Τετ. 27, Πεμ. 28 και Παρ 29 Δεκ.
..... 10 π.μ.-6 μ.μ.
Σαβ. 30 Δεκ. 9 π.μ.-4 μ.μ.
Κυρ. 31 Δεκ. 2 μ.μ.-5 μ.μ.
Δευτ. 1 Ιαν. Κλειστά

Βιβλιοθήκες Mount Waverley, Oakleigh και Wheelers Hill

Σαβ. 23, Κυρ. 24, Δευτ. 25 και
Τρίτη 26 Δεκ. Κλειστά
Τετ. 27, Πεμ. 28 και Παρ. 29 Δεκ.
..... 10 π.μ.-6 μ.μ.
Σαβ. 30 Δεκ. 9 π.μ.-4 μ.μ.
Κυρ. 31 Δεκ. και Δευτ. 1 Ιαν. Κλειστά

* Η βιβλιοθήκη του Mulgrave θα είναι κλειστή από Κυρ. 17 Δεκ. έως Κυρ. 7 Ιαν. τα αντικείμενα μπορούν να επιστραφούν μέσω της θυρίδας μετά τις ώρες λειτουργίας.

MONASH AQUATIC AND RECREATION CENTRE

Κυρ. 24 Δεκ. 8 π.μ.-2 μ.μ.
Δευ. 25 Δεκ. Κλειστά
Τρίτη 26 Δεκ. 9 π.μ.-6 μ.μ.
Τετ. 27, Πεμ. 28 και Παρ. 29 Δεκ.
..... 5.45 π.μ.-9 μ.μ.
Σαβ. 30 Δεκ. 8 π.μ.-7 μ.μ.
Κυρ. 31 Δεκ. 8 π.μ.-5 μ.μ.
Δευτ. 1 Ιαν. 9 π.μ.-6 μ.μ.

CLAYTON AQUATICS AND HEALTH CLUB

Κυρ. 24 Δεκ. 8 π.μ.-2 μ.μ.
Δευ. 25 Δεκ. Κλειστά
Τρίτη 26 Δεκ. 9 π.μ.-5 μ.μ.
Τετ. 27, Πεμ. 28 και Παρ. 29 Δεκ.
..... 6 π.μ.-9 μ.μ.
Σαβ. 30 Δεκ. 8 π.μ.-6 μ.μ.
Κυρ. 31 Δεκ. 8 π.μ.-5 μ.μ.
Δευτ. 1 Ιαν. 9 π.μ.-5 μ.μ.

OAKLEIGH RECREATION CENTRE

Κυρ. 24 Δεκ. 8 π.μ.-2 μ.μ.
Δευ. 25 Δεκ. Κλειστά
Τρίτη 26 Δεκ. 9 π.μ.-6 μ.μ.
Τετ. 27, Πεμ. 28 και Παρ. 29 Δεκ.
..... 6 π.μ.-9 μ.μ.
Σαβ. 30 Δεκ. 8 π.μ.-6 μ.μ.
Κυρ. 31 Δεκ. 8 π.μ.-5 μ.μ.
Δευτ. 1 Ιαν. 9 π.μ.-6 μ.μ.

ΚΟΙΝΟΤΙΚΕΣ ΕΠΙΧΟΡΗΓΗΣΕΙΣ Βοηθώντας το Monash να κάνει τη διαφορά

Ο Δήμος του Monash θα καλωσορίσει σύντομα αιτήσεις για το Πρόγραμμα Κοινοτικών Επιχορηγήσεων, το οποίο θα είναι ανοιχτό από τη **Δευτέρα 29 Ιανουαρίου έως την Παρασκευή 1 Μαρτίου 2024.**

Το πρόγραμμα παρέχει περισσότερα από \$2,5 εκατ. Σε επιχορηγήσεις για την υποστήριξη κοινοτικών ομάδων και οργανισμών στην παράδοση έργων, για δραστηριότητες και εκδηλώσεις που ενδυναμώνουν, ενισχύουν και ωφελούν την κοινότητα του Monash.

Μία από τις επιχορηγήσεις μας το 2022 είδε το Monash Lions Club να παραδίδει το πολύ ιδιαίτερο Merle Mitchell Memorial Project - Intergenerational Interactions in Monash το Capture Living Histories [Διαγενεακές Αλληλεπιδράσεις στο Monash για την Καταγραφή Ζωντανών Ιστοριών].

Το έργο επικεντρώθηκε στην προώθηση των κοινοτικών δεσμών μέσω της ανταλλαγής ιστοριών κατοίκων του Waverley Valley Care. Αυτές οι ιστορίες έχουν καταγραφεί σε ένα εμπνευσμένο και συγκινητικό ντοκιμαντέρ το οποίο μπορείτε να δείτε στο www.monash.vic.gov.au/living-histories-grant

Μάθετε περισσότερα σχετικά με τις Κοινοτικές Επιχορηγήσεις στη διεύθυνση www.monash.vic.gov.au/community-grants



Ημερίδα Ενημέρωσης και Στήριξης Αιτούντων:

Συναντήστε κάποιον από την ομάδα του Προγράμματος Κοινοτικών Επιχορηγήσεων (6-16 Φεβρουαρίου 2024).

Κρατήσεις: www.trybooking.com/CLOZB

Εργαστήρια Προϋπολογισμού Επιχορηγήσεων:

Τρίτη 30 Ιαν. και Τετ. 21 Φεβ.
Αυτοπροσώπως και διαδικτυακά: Monash Civic Centre, Glen Waverley. Κρατήσεις: www.trybooking.com/CMEGC

Εργαστήρια Συγγραφής Αποτελεσματικών Επιχορηγήσεων:

Πεμ. 8 Φεβ και Τετ. 21 Φεβ.
Αυτοπροσώπως και διαδικτυακά: Monash Civic Centre, Glen Waverley. Κρατήσεις: www.trybooking.com/CMEHQ

Merry
Christmas
and
HAPPY NEW YEAR



ΜΗΝΥΜΑ ΑΠΟ ΤΗ ΔΗΜΑΡΧΟ Cr Nicky Luo

Αυτή είναι η πρώτη μου δημοσίευση ως νέα Δήμαρχος και είμαι ενθουσιασμένη που το επόμενο έτος θα εργαστούμε μαζί για τον υπέροχο Δήμο του Monash.

Κατοικώ πολύ καιρό στο Monash και πιστεύω ότι είναι ένα φανταστικό μέρος για να ζεις και να εργάζεσαι. Είμαστε τυχεροί που έχουμε υπέροχα μέρη για φαγητό και αγορές, πάρκα και κήπους, αθλητικές εγκαταστάσεις και ένα πραγματικό κοινοτικό πνεύμα. Και επίσης τυχεροί που είμαστε μία από τις πιο πολυπολιτισμικές κοινότητες στη Βικτώρια, φέρνοντας τόσες πολλές διαφορετικές πολιτιστικές εμπειρίες και ενέργεια στην πόλη μας.

Είμαι περήφανη που είμαι η πρώτη δήμαρχος του Monash με κινέζικη προέλευση. Ο διορισμός μου ως Δήμαρχος, πιστεύω, δείχνει πώς ο δήμος μας εκτιμά την ποικιλότητα κοινότητά μας. Ελπίζω κατά τη δημαρχιακή μου θητεία να αξιοποιήσω ακόμη περισσότερο τους πολιτισμικούς δεσμούς μεταξύ των μελών της κοινότητάς μας.

Πολλοί άνθρωποι πιστεύουν ότι το Δήμος είναι μόνο για τα τρία 'R' – rates (τέλη), rubbish (σκουπίδια) και roads (δρόμοι). Πιστεύω ότι τα τρία 'R' σημαίνουν επίσης residents (κάτοικοι),

respect (σεβασμός) και rights (δικαιώματα). Σχετικά με την αντιμετώπιση των άλλων με σεβασμό, να ακούμε τους κατοίκους και τι είναι σημαντικό για αυτούς, και της τήρησης της νομοθεσίας και των ελέγχων ώστε να πράττουμε το σωστό ο ένας προς τον άλλο.

Ως δήμαρχος του Monash, προτεραιότητά μου είναι να δημιουργήσω μια αρμονική, ασφαλή, χωρίς αποκλεισμούς, φιλόξενη και σεβαστή κοινότητα.

Είχα την τύχη να συμμετάσχω σε πολλές επιτροπές κατά τη διάρκεια της θητείας μου ως Σύμβουλος, περιλαμβανομένης της Συμβουλευτικής Επιτροπής για την Αναπηρία, της Πολυπολιτισμικής Συμβουλευτικής Επιτροπής, της Συμβουλευτικής Επιτροπής ΛΟΑΤΚΙ+, της Ομάδας και του Φόρουμ Αναφοράς για τη Θετική Γήρανση, της συμβουλευτικής επιτροπής νέων και της συμβουλευτικής μας ομάδας νέων.

Ευχαριστώ αυτές τις ομάδες που μοιράστηκαν τις ιστορίες τους για τη ζωή στο Monash και τι μπορούμε να κάνουμε για να τους βοηθήσουμε. Συγχαρητήρια στον Αντιδήμαρχο Brian Little (φωτογραφία αριστερά μαζί μου), ανυπομονώ να συνεργαστώ μαζί σας. Θέλω επίσης να ευχαριστήσω τους συναδέλφους μου Δημοτικούς Συμβούλους για τη στήριξη τους της υποψηφιότητάς μου για Δήμαρχος. Θερμές ευχαριστίες στην οικογένεια και τους φίλους μου για την υποστήριξη τους.

Αυτή είναι μια συναρπαστική στιγμή για τον Monash και ξέρω ότι δουλεύοντας μαζί, μπορούμε να πετύχουμε σπουδαία πράγματα.

Παρακαλώ επικοινωνήστε μαζί μου κάθε στιγμή εάν έχετε οποιοδήποτε απορίες ή σχόλια στο

✉ Nicky.Luo@monash.vic.gov.au ή

☎ 0451 560 398



ΜΕ ΤΟ ΒΛΕΜΜΑ to 2024

Ένα σημαντικό ορόσημο του Δήμου για το 2024 θα είναι τα εγκαίνια ενός νέου κέντρου τένις και ενός περιπτερού πολλαπλών αθλημάτων στο Glen Waverley Sports Hub. Με 18 νέα γήπεδα τένις, εγκαταστάσεις προπόνησης γκολφ, χώρο στάθμευσης αυτοκινήτων, περίπτερο και νέο καφέ - όλα έτοιμα να ανοίξουν στις αρχές του έτους. Επισκεφθείτε το shape.monash.vic.gov.au/tennis για περισσότερες πληροφορίες.

Θα συνεχίσουμε να συνηγορούμε στην Κυβέρνηση της Βικτώριας για το εξαιρετικό έργο του Προαστιακού Σιδηροδρομικού Βρόχου [Suburban Rail Loop], με τρεις σταθμούς που θα βρίσκονται στο Monash – η σαφής διευθέτηση αναμενόμενων αναστατώσεων κατά τη διάρκεια της κατασκευής είναι ζωτικής σημασίας.

Ο σχεδιασμός θα συνεχιστεί στην περιοχή του νέου δημαρχείου στο Glen Waverley, η κατασκευή του περιπτερού στην Jack Edwards Reserve θα ξεκινήσει, οι εργασίες

θα συνεχιστούν για την επέκταση του χώρου Στάθμευσης Αυτοκινήτων Bogong και θα συνεχίσουμε τις παραδόσεις του προγράμματός μας των νέων κέντρων μητέρων και παιδιών - με εργασίες που πρόκειται να ξεκινήσουν σε κέντρα στο Mount Waverley και το Oakleigh.

Παρακολουθείτε το Ενημερωτικό Δελτίο του Monash όλο το χρόνο για να ενημερώνεστε, μπορείτε επίσης να εγγραφείτε για ενημερώσεις μέσω email στη διεύθυνση: www.monash.vic.gov.au/subscribe

ΠΡΟΣΕΞΤΕ τη ζέστη αυτό το καλοκαίρι

Η Βικτώρια αναμένεται να έχει ένα ζεστό καλοκαίρι και είναι σημαντικό να προγραμματίσετε εκ των προτέρων, ώστε να μπορείτε να παραμείνετε δροσεροί και να γνωρίζετε πώς να φροντίζετε τον εαυτό σας και τους άλλους.

www.betterhealth.vic.gov.au/extreme-heat

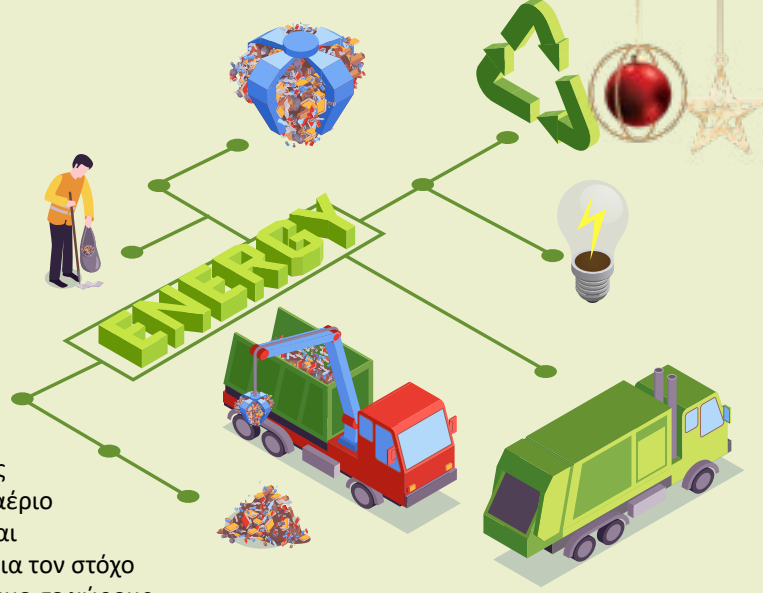


ΑΝΑΚΤΗΣΗ ΕΝΕΡΓΙΑΣ από απορρίμματα στους χώρους υγειονομικής ταφής

Έχουμε κάνει ένα σημαντικό βήμα για τη μείωση των εκπομπών αερίων του θερμοκηπίου που σχετίζονται με τα απορρίμματα, μετατρέποντάς τα σε ηλεκτρική ενέργεια μέσω μιας ειδικής εγκατάστασης που θα κατασκευαστεί στο Laverton.

Χρησιμοποιώντας δοκιμασμένη τεχνολογία, η εγκατάσταση δε θα καίει τα απορρίμματα, αλλά θα λειτουργεί σε εξαιρετικά υψηλές θερμοκρασίες σε περιβάλλον χαμηλού αέρα μετατρέποντάς τα σε αέριο που θα χρησιμοποιείται για την παραγωγή ατμού υψηλής πίεσης και ηλεκτρική ενέργεια. Αυτή είναι μια συναρπαστική εξέλιξη για τον στόχο του Monash να μειώσει τα απορρίμματα που στέλνουμε σε χώρους υγειονομικής ταφής. Εκτρέποντας περισσότερους από 45.000 τόνων απορριμμάτων από την υγειονομική ταφή κάθε χρόνο.

www.monash.vic.gov.au/wastetoenergy



ΕΙΝΑΙ ΕΠΟΧΗ για ανακύκλωση!

Δεν είστε σίγουροι πώς να πετάξετε το χριστουγεννιάτικο δέντρο σας; Ή πώς να σταματήσετε τις συσκευασίες δώρων να γεμίζουν τους κάδους σας; Έχουμε δημιουργήσει έναν εύχρηστο οδηγό χριστουγεννιάτικων απορριμμάτων γεμάτο συμβουλές για το πώς να προγραμματίσετε εκ των προτέρων και να διαχειριστείτε καλύτερα τα απόβλητα τις εβδομάδες μετά τα Χριστούγεννα και την Πρωτοχρονιά.

ΣΗΜΑΝΤΙΚΕΣ ΥΠΟΔΕΙΞΕΙΣ

- Ανακυκλώστε τις συσκευασίες από χαρτόνι και το καθαρό πολυστυρένιο στο Κέντρο Ανακύκλωσης και Απορριμμάτων του Monash (ελέγξτε τι δεχόμαστε στον ιστότοπό μας).
- Εάν το χριστουγεννιάτικο δέντρο σας είναι αληθινό, κόψτε το σε μικρά κομμάτια και τοποθετήστε το στον κάδο απορριμμάτων φαγητών και κήπου. Πηγαίνετε τα μεγαλύτερα αληθινά δέντρα στο Κέντρο Ανακύκλωσης (ενδέχεται να ισχύουν χρεώσεις). Τα ψεύτικα χριστουγεννιάτικα δέντρα πρέπει να απορρίπτονται στον κάδο υγειονομικής ταφής σας.
- Για να ελαχιστοποιήσετε τις μυρωδιές των απορριμμάτων φαγητών, καταψύξτε τα υπολείμματα φαγητών σε αεροστεγές δοχείο. Το βράδυ πριν από τη συλλογή του κάδου, αδειάστε τα απορρίμματα στον κάδο σας. Μπορείτε επίσης να πασπαλίζετε με σόδα bi-carb τα απορρίμματα φαγητών σας για να απορροφήσει τις μυρωδιές.

www.monash.vic.gov.au/christmas-recycling

ΚΑΝΕΤΕ ΚΟΜΠΟΣΤΟΠΟΙΗΣΗ στο σπίτι αυτό το καλοκαίρι

Προσφέρουμε στους κατοίκους του Monash διπλή έκπτωση σε μια σειρά από ήδη εκπτώτικους κάδους κομποστοποίησης, φάρμες σκουληκιών, κάδους Bokashi και κομποστοποιησιμες επενδύσεις κάδων απορριμμάτων φαγητών, μέσω της Compost Community..

Μέχρι τις 31 Ιανουαρίου 2024, οι κάτοικοι μπορούν να λάβουν έκπτωση* έως και \$80 για κάδους κομποστοποίησης και φάρμες σκουληκιών (συνήθως \$40) και έκπτωση έως και \$20 σε πιστοποιημένες κομποστοποιησιμες επενδύσεις για δοχεία πάγκου κουζίνας (caddy) απορριμμάτων φαγητών.

Η κομποστοποίηση των υπολειμμάτων φαγητών και των απορριμμάτων κήπων είναι ένας εύκολος τρόπος για τη μείωση της υγειονομικής ταφής και την προστασία του περιβάλλοντος. Επιπλέον, ο κήπος σας θα σας ευγνωμονεί γι αυτό!

www.compostcommunity.com.au/monash.html

* Μια έκπτωση διαθέσιμη ανά νοικοκυριό το χρόνο.



Η ΑΣΦΑΛΕΙΑ ΣΤΟ ΝΕΡΟ ΤΟ ΚΑΛΟΚΑΙΡΙ είναι δική σας ευθύνη

Είμαστε περιτριγυρισμένοι από νερό και το χρησιμοποιούμε για οτιδήποτε, από τις μεταφορές μέχρι την καλλιέργεια φαγητών.

Και, ειδικά σε ένα καλοκαίρι στη Βικτώρια, απολαμβάνουμε επίσης το νερό για διασκέδαση και αθλητισμό σε πισίνες, spas, παραλίες, ποτάμια και λίμνες.

Δυστυχώς, οι ναυαγώστες της Royal Life Saving Australia ανέφεραν 90 θανατηφόρα περιστατικά πνιγμού το περασμένο καλοκαίρι και γνωρίζουν ότι είναι πιθανό να έχουν συμβεί πολλά περισσότερα μη θανατηφόρα περιστατικά πνιγμού που δεν έχουν καταγραφεί και παραμένουν άγνωστα. .

Πριν εσείς και οι αγαπημένοι σας κολυμπήσετε φέτος το καλοκαίρι πρέπει να γνωρίζετε:

- Τις δεξιότητές σας και την εμπειρία σας στο νερό
- Το βάθος του νερού μπορεί να αλλάζει (ειδικά σε ποτάμια, λίμνες και παραλίες)
- Τα κινητά τηλέφωνα είναι μια επικίνδυνη απόσπαση της προσοχής
- Άτομα 65+ ετών, παιδιά και κοινότητες CALD διατρέχουν υψηλό κίνδυνο
- Τα παιδιά δεν μπορούν να κρατηθούν ασφαλή γύρω από το νερό. Πρέπει να τα παρακολουθείτε.

www.activemonash.vic.gov.au/Learn-to-Swim-Minkys-Swim-School

www.youtube.com/watch?v=n0lwn3dQeZk

www.royallifesaving.com.au/stay-safe-active/communities/multicultural-communities

ΜΙΚΡΑ ΑΤΥΧΗΜΑΤΑ Προκαλούν Μεγάλα Κλεισίματα

Ακούγοντας το «Code Brown» σε μια πισίνα μπορεί να ακούγεται διασκεδαστικό, ωστόσο δεν είναι αστείο!

Ανάλογα με το αν το «παραβατικό αντικείμενο» είναι στερεό ή υγρό, οι πισίνες μπορούν να παραμείνουν κλειστές για αρκετές ημέρες, ενώ το προσωπικό εργάζεται όλο το εικοσιτετράωρο για να εξασφαλίσει σχολαστικό καθαρισμό.

Βοηθήστε μας να κρατήσουμε την πισίνα ανοιχτή ακολουθώντας μερικά απλά βήματα:

- Ενθαρρύνετε τα μικρά παιδιά και τους πελάτες να επισκέπτονται την τουαλέτα πριν κολυμπήσουν
- Φορέστε πάνες ασφαλείς για το νερό (μπορείτε να τις προμηθευτείτε από την Υποδοχή)
- Κάντε τακτικά διαλείμματα τουαλέτας κάθε 60 λεπτά
- Παρατηρείτε τα παιδιά και τους πελάτες για σημάδια ότι μπορεί να χρειαστεί να επισκεφθούν την τουαλέτα
- Μην κολυμπήσετε αμέσως μετά το φαγητό ή το ποτό, αφήστε κάποιο χρόνο
- Αποφύγετε να μπειτε σε πισίνα για 14 ημέρες από την εμφάνιση γαστρεντερικών συμπτωμάτων.

Για περισσότερες πληροφορίες καλέστε το:

☎ 9265 4888 ή ρωτήστε στη ρεσεψιόν.

Μαζί μπορούμε να μειώσουμε τα 'μικρά ατυχήματα' που έχουν ως αποτέλεσμα 'ΜΕΓΑΛΕΣ διακοπές λειτουργίας των πισίνων'.



ΑΠΟΠΟΙΝΙΚΟΠΟΙΗΣΗ της σεξουαλικής εργασίας στη Βικτώρια

Η κυβέρνηση της Βικτώριας έχει αποποινικοποιήσει τη σεξουαλική εργασία με στόχο την επίτευξη καλύτερης δημόσιας υγείας και ανθρωπίνων δικαιωμάτων.

Από την 1η Δεκεμβρίου 2023, όλα τα σχέδια πολεοδομίας σε όλη τη Βικτώρια, περιλαμβανομένου και του Σχεδίου Πολεοδομίας του Monash, θα επιτρέψουν σε μια επιχείρηση σεξουαλικών υπηρεσιών να λειτουργεί το ίδιο με οποιαδήποτε άλλη επιχείρηση στην Πολιτεία.

Μια επιχείρηση σεξουαλικών υπηρεσιών, που παλαιότερα ονομαζόταν οίκος ανοχής, τώρα θα αντιμετωπίζεται όπως κάθε άλλη επιχείρηση. Μια επιχείρηση σεξουαλικών υπηρεσιών θα μπορεί να λειτουργεί οπουδήποτε μπορεί ένα οποιοδήποτε κατάστημα και θα υπόκειται στους ίδιους όρους και απαιτήσεις που ισχύουν για ένα κατάστημα σε όλες τις ζώνες. Οι αλλαγές θα επιτρέπουν επίσης σε οποιονδήποτε να παρέχει σεξουαλική εργασία από το σπίτι του, με τις απαιτήσεις των κατ' οίκον επιχειρήσεων (Clause 52.11 – Home Based Business).

Για περισσότερες λεπτομέρειες σχετικά με τις αλλαγές πολεοδομίας.

www.monash.vic.gov.au/decriminalisation

ΕΟΡΤΑΣΜΟΣ ΤΟΥ ΕΤΟΥΣ του Δράκου

Ελάτε μαζί μας στον εορτασμό του Έτους του Δράκου στο Σεληνιακό Νέο Έτος και στο Φεστιβάλ των Φαναριών 2024 του Glen Waverley.

Το φεστιβάλ, που θα πραγματοποιηθεί την Κυριακή 18 Φεβρουαρίου (11 π.μ. – 9 μ.μ.) στο Kingsway, θα είναι μια γιορτή χρωμάτων, μουσικής και φαγητού.

Ο ετήσιος εορτασμός είναι το σημαντικότερο πολιτιστικό φεστιβάλ για την κινεζική κοινότητα και γιορτάζει τον ερχομό του σεληνιακού νέου έτους με τελετουργίες, παραδόσεις και τελετές που έχουν σχεδιαστεί για να φέρουν καλή τύχη και επιτυχία το επόμενο έτος.

Στον Κινεζικό Ζωδιακό κύκλο, ο δράκος αντιπροσωπεύει τη δύναμη, την ευγένεια, την τιμή, την τύχη και την επιτυχία. Αυτή η πολυαναμενόμενη ετήσια εκδήλωση διοργανώνεται από την Monash Chinese Events Committee Inc. με την υποστήριξη του Δήμου του Monash.

Το Glen Waverley Lunar New Year and Lantern Festival είναι μόνο ένα από τα πολλά συναρπαστικά γεγονότα στις αρχές του 2024, με το Clayton Festival του Δήμου να πραγματοποιείται

την Κυριακή 25 Φεβρουαρίου και το Live at Warrawee το Σάββατο 16 Μαρτίου.

www.monash.vic.gov.au/festivals



BOGONG CAR PARK κατασκευή σε εξέλιξη

Η κατασκευή της επέκτασης του πολυώροφου χώρου στάθμευσης αυτοκινήτων στη Bogong Avenue προχωρεί και, όταν ολοκληρωθεί στις αρχές του 2025, θα προσφέρει τέσσερα επιπλέον επίπεδα και περισσότερες από 500 νέες θέσεις στάθμευσης αυτοκινήτων.

Η εγκατάσταση του εργοταξίου έχει ολοκληρωθεί και οι εργασίες κατεδάφισης βρίσκονται σε εξέλιξη. Οι προσωρινές εργασίες ελέγχου κυκλοφορίας, οι διαγραμμίσεις και η προστατευόμενη ράμπα φόρτωσης λειτουργούν, ενώ έχουν ανασκαφεί και ενισχύονται τα υφιστάμενα θεμέλια των υποστυλωμάτων. Η κατεδάφιση της εξωτερικής σκάλας και του φρεατίου του ανελκυστήρα θα ξεκινήσει σύντομα.

Περισσότερα σχετικά με τις επιλογές στάθμευσης ενώ επεκτείνουμε το Bogong Car Park: www.monash.vic.gov.au/bogong



ΔΩΡΕΑΝ
είσοδος στην πισίνα

Clayton Community Centre
Cooke Street, Clayton

www.monash.vic.gov.au/festivals
Είσοδος στην πισίνα από 1 μ.μ. – 5.30 μ.μ.

ΝΕΑ ΤΩΝ ΔΗΜΟΤΙΚΩΝ ΣΥΜΒΟΥΛΩΝ Cr Geoff Lake

Όσοι έχουν ζήσει στο Glen Waverley για κάποιο χρονικό διάστημα θα εκτιμήσουν πόσο έχει αλλάξει το Εμπορικό Κέντρο του Glen Waverley [Glen Waverley Activity Centre] τα τελευταία 30 χρόνια.

Στις δεκαετίες του '80 και του '90, το Kingsway ήταν ένας ήσυχος εμπορικός δρόμος με λίγες επιχειρήσεις που λειτουργούσαν μετά τις 5 μ.μ. Ήταν ένα μείγμα καταστημάτων ρουχισμού και άλλων ειδών λιανικής πώλησης και επιχειρήσεων παροχής υπηρεσιών. Οι χώροι στάθμευσης αυτοκινήτων ήταν σπάνια πρόβλημα και ποτέ τη νύχτα. Το Glen είχε μόνο ένα σουπερμάρκετ Safeway και μερικά εξειδικευμένα καταστήματα.

Στη συνέχεια ήρθε η έκρηξη των καφετεριών, των εστιατορίων και της ψυχαγωγίας. Νέες προσφορές όπως το Mocha Jo's το 1999 και αργότερα το Shine, ξεκίνησαν μια τάση που αντικατέστησε το λιανικό εμπόριο στο Kingsway με φαγητό και ψυχαγωγία. Η ανάπτυξη του Century City έφερε κινηματογράφους στο Glen Waverley και ένα Novotel Hotel - το οποίο για πολλά χρόνια απολάμβανε τα υψηλότερα ποσοστά πληρότητας από όλα τα ξενοδοχεία της Μελβούρνης.

Μια σειρά επεκτάσεων του Εμπορικού Κέντρου The Glen δημιούργησε ένα επιτυχημένο mall με μπουτίκ, το οποίο δεδομένης της εγγύτητας με το Chadstone, δημιούργησε την πιο ανταγωνιστική περιοχή λιανικών πωλήσεων στο νότιο ημισφαίριο.

Στη συνέχεια το 2012 έγιναν τα διαμερίσματα IKON πάνω από το σιδηροδρομικό σταθμό του Glen Waverley. Άλλα διαμερίσματα έχουν ακολουθήσει από τότε πάνω από την παλιά στοά Glenway, στο The Glen και αλλού.

Μετά την πρόσφατη απόφαση του Δήμου να προχωρήσει με μια νέα σύγχρονη βιβλιοθήκη, την περιοχή του Δημαρχείου και την πώληση του Κεντρικού Χώρου Στάθμευσης, είναι πλέον καιρός για το επόμενο συναρπαστικό κεφάλαιο στην εξέλιξη του Glen Waverley Activity Centre. Αυτό θα φέρει περαιτέρω ενεργοποίηση και επιλογές στο Glen Waverley, όπως και ο Προαστιακός Σιδηροδρομικός Βρόχος μόλις λειτουργήσει.

Ο Δήμος σχεδιάζει να μεταμορφώσει την εμπειρία των πεζών και του υπαίθριου φαγητού στο Kingsway κατά την επόμενη δεκαετία - σε συντονισμό με την κατασκευή του Προαστιακού Σιδηροδρομικού Βρόχου. Εν τω μεταξύ, 500 νέες θέσεις στάθμευσης αυτοκινήτων βρίσκονται υπό κατασκευή στο Σταθμό Αυτοκινήτων Bogong πριν από αυτή την αναστάτωση.

Ένα ζωντανό και εμβληματικό κέντρο δραστηριοτήτων είναι καλό για όλους και βοηθά τις προκλήσεις στέγασης της Μελβούρνης εισάγοντας ποικιλομορφία στέγασης και αυξημένη πυκνότητα κοντά στις μεταφορές και τη δραστηριότητα.

Καθώς ατενίζουμε το μέλλον, θέλω να αναγνωρίσω και να ευχαριστήσω δύο πρωτοπόρους του σύγχρονου Glen Waverley που πρόσφατα αποχώρησαν. Τους ιδρυτές του Mocha Jo, Christo Christophidis και

Lisa Slaughter, που πούλησαν την επιχείρησή τους σε νέους επιχειρηματίες, έχοντας συμβάλει σημαντικά στη διαμόρφωση του Glen Waverley Activity Centre που υπάρχει σήμερα (συμπεριλαμβανομένου, του Christo, ως προέδρου του Glen Waverley Traders Association από το 2009). Τους ευχόμαστε ό,τι καλύτερο για το μέλλον και θα μας λείψουν.



*Ο Geoff και ο Christo έξω από το Mocha Jo το 2012

Επόμενη Συνεδρίαση του Δημοτικού Συμβουλίου

Τρίτη 19 Δεκεμβρίου 2023, 7 μ.μ. | Τρίτη 30 Ιανουαρίου 7 μ.μ.

📍 Monash Civic Centre, 293 Springvale Rd, Glen Waverley

Ενημερωθείτε για την ημερήσια διάταξη κάθε συνεδρίασης και παρακολουθήστε τις δια ζώσης ή διαδικτυακά:

🌐 www.monash.vic.gov.au/meetings



Οι Δημοτικοί σας Σύμβουλοι

Glen Waverley Ward



Cr Geoff Lake
0411 645 281
Geoff.Lake@monash.vic.gov.au



Cr Nicky Luo | Mayor
9518 3524 | 0451 560 398
Nicky.Luo@monash.vic.gov.au

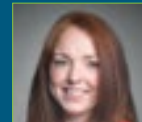
Mount Waverley Ward



Cr Anjalee de Silva
0424 679 096
Anjalee.deSilva@monash.vic.gov.au

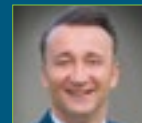


Cr Brian Little | Deputy Mayor
0407 878 033
Brian.Little@monash.vic.gov.au



Cr Rebecca Paterson
0437 959 163
Rebecca.Paterson@monash.vic.gov.au

Mulgrave Ward



Cr Paul Klisaris
0412 516 026
Paul.Klisaris@monash.vic.gov.au



Cr Shane McCluskey
0466 345 406
Shane.McCluskey@monash.vic.gov.au



Cr Tina Samardzija
0435 011 927
Tina.Samardzija@monash.vic.gov.au

Oakleigh Ward



Cr Josh Fergeus
0466 465 421
Josh.Fergeus@monash.vic.gov.au



Cr Stuart James
0413 184 250
Stuart.James@monash.vic.gov.au



Cr Theo Zographos
0430 316 911
Theo.Zographos@monash.vic.gov.au

Μπορείτε να επικοινωνήσετε με τους Συμβούλους τηλεφωνικά ή με email. Οι επιστολές μπορούν να ταχυδρομηθούν στη διεύθυνση:

📧 PO Box 1, Glen Waverley, VIC 3150

🌐 www.monash.vic.gov.au/Councillors



Τι συμβαίνει ^{στο} Monash

ΚΑΝΤΕ ΜΙΑ ΑΡΧΗ στο Monash

Με μια ΔΩΡΕΑΝ Συνδρομή 7 Ημερών

Κάντε το πρώτο βήμα προς έναν πιο υγιεινό και δραστήριο τρόπο ζωής και δοκιμάστε τα Κέντρα μας Υδάτινων Δραστηριοτήτων και Αναψυχής, στο Glen Waverley, στο Clayton και στο Oakleigh με δωρεάν συνδρομή 7 ημερών. Κολύμπι, reformer pilates, ομαδικά μαθήματα γυμναστικής, δείτε τι προσφέρεται!

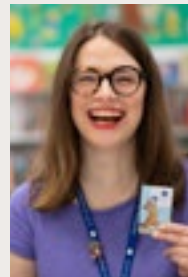


www.activemonash.vic.gov.au/Free-7-Day-Membership

Η ΣΥΝΔΡΟΜΗ ΣΤΗ ΒΙΒΛΙΟΘΗΚΗ

Βοηθάει την Ανάπτυξη των Παιδιών

Γίνετε μέρος της ισχυρής κοινότητας των 110.000 μελών της Δημόσιας Βιβλιοθήκης του Monash και δώστε στα παιδιά σας την ευκαιρία να αναπτυχθούν πνευματικά.



Υπάρχουν ημερίδες παραμυθιών στα αγγλικά, κινέζικα, ιαπωνικά, ιταλικά και ελληνικά. Βιβλία σε 20 διαφορετικές γλώσσες, LEGO Club, ηλεκτρονικά βιβλία (eBooks) και πολλά άλλα.

Είναι ένας δωρεάν, διασκεδαστικός και πολύ καλός τρόπος για να χτίσετε την αγάπη για τα βιβλία και την ανάγνωση στο σπίτι με τα παιδιά σας.



www.monlib.vic.gov.au/join

MURRAY FREDERICKS

The salt lake

Πραγματοποιείται μέχρι τις 18 Ιανουαρίου

Η salt lake είναι μια μεγάλη έκθεση/έρευνα έργων που διερευνούν τις δυνατότητες φωτογράφισης του φωτός και του χώρου.

Μουσείο Αυστραλιανής Φωτογραφίας (MAPh) στο Wheelers Hill. www.maph.org.au



Murray FREDERICKS
Blaze 26, Muloorina, 2023

Δίκτυο Επιχειρηματιών ΓΥΝΑΙΚΩΝ του MONASH

Τετάρτη 13 Μαρτίου 2024

11.30 π.μ.-12 μ.μ. Δικτύωση, 12 μ.μ.-2 μ.μ. Γεύμα

Ακούστε την ένθερμη συνήγορο και περήφανη γυναίκα με αναπηρία Elly Desmarchelier να μοιράζεται τα πολλά οφέλη της απασχόλησης ενός ατόμου με αναπηρία.



ΤΟΠΟΘΕΣΙΑ: Riversdale Golf Club

ΚΟΣΤΟΣ: \$60 per person for a two-course lunch

ΚΡΑΤΗΣΕΙΣ:

www.trybooking.com/CMOYN ή

RSVP: Δευτ. 4 Μαρτίου

Επικοινωνήστε μαζί μας



Δευτέρα-Παρασκευή | 8.30 π.μ.-5 μ.μ.

Monash Civic Centre 293 Springvale Rd, Glen Waverley, 3150

Oakleigh Service Centre 3 Atherton Rd, Oakleigh, 3166

9518 3555 www.monash.vic.gov.au mail@monash.vic.gov.au

Για την έντυπη έκδοση του Ενημερωτικού Δελτίου του Monash:

www.monash.vic.gov.au/news

Τα σχόλιά σας είναι ευπρόσδεκτα: mail@monash.vic.gov.au

Ο Δήμος του Monash αναγνωρίζει τους παραδοσιακούς ιδιοκτήτες των εδαφών στα οποία συναντιόμαστε, τους Λαούς Wurundjeri Woi Wurrung και Bunurong, και αναγνωρίζει τη συνεχή σύνδεσή τους με τη γη και τα ύδατα. Τιμούμε τους Πρεσβύτερους του παρελθόντος, του παρόντος και μελλοντικούς και κατ' επέκταση όλους τους Αβορίγινες και τους Νησιώτες του Πορθμού Τόρρες.

Copyright © 2023 Monash City Council. Με επιφύλαξη κάθε δικαιώματος. Η αναπαραγωγή σε οποιαδήποτε μορφή απαιτεί έγγραφη έγκριση του Δήμου.

Οι πληροφορίες του Ενημερωτικού Δελτίου του Ιανουαρίου 2024 ίσχυαν κατά τη στιγμή που εκτυπώθηκε στις 29 Νοεμβρίου 2023.

Το Snap Send Solve είναι μια εξαιρετική εφαρμογή για να μας αναφέρετε τι χρειάζεται διόρθωση:

www.monash.vic.gov.au/snap-send-solve



Υπηρεσία Διερμηνέων του Monash

Ελληνικά 4713 5004

