



MONASH | GENNAIO 2024



# BULLETIN



## IN QUESTO NUMERO

- Inaugurazione delle sovvenzioni comunitarie
- Orari di apertura durante le vacanze
- Sicuri in acqua quest'estate
- Il nuovo anno lunare



# Orari di apertura durante le vacanze

## RACCOLTE DI RIFIUTI E RICICLAGGIO

I rifiuti e il riciclaggio verranno raccolti normalmente, anche nei giorni festivi.

## UFFICI DEL COMUNE

### Centro civico di Monash e centro servizi di Oakleigh

Ven 15 dicembre ..... Chiusura ore 14:00  
Ven 22 e ven 29 dicembre ..... Chiusura ore 16:00  
Lun 25, mar 26 dicembre e lun 1° gennaio ..... Chiuso

### CENTRO DI RICICLAGGIO E RIFIUTI DI MONASH

Ven 15 dicembre .....  
..... Chiusura ore 14:00  
Lun 25, mar 26 dicembre e lun 1° gennaio ..... Chiuso

### BIBLIOTECHE DI MONASH\*

#### Biblioteche di Glen Waverley e Clayton

Sab 23 dicembre .... 9:00-16:00  
Dom 24 dicembre 14:00-17:00  
Lun 25 e mar 26 dicembre ..... Chiuso  
Mer 27, gio 28 e ven 29 dicembre ..... 10:00-18:00  
Sab 30 dicembre ... 9:00-16:00  
Dom 31 dicembre. 14:00-17:00  
Lun 1° gennaio ..... Chiuso

#### Biblioteche di Mount Waverley, Oakleigh e Wheelers Hill

Sab 23, domenica 24, lun 25 e mar 26 dicembre ..... Chiuso  
Mer 27, gio 28 e ven 29 dicembre ..... 10:00-18:00  
Sab 30 dicembre ... 9:00-16:00  
Dom 31 dicembre e lun 1° gennaio ..... Chiuso

\* La Biblioteca Mulgrave resterà chiusa da domenica 17 dicembre a domenica 7 gennaio, gli articoli potranno essere restituiti tramite lo scivolo fuori orario.

### CENTRO ACQUATICO E RICREATIVO DI MONASH

Dom 24 dicembre .. 8:00-14:00  
Lun 25 dicembre ..... Chiuso  
Mar 26 dicembre .... 9:00-18:00  
Mer 27, gio 28 e ven 29 dicembre ..... 5:45-21:00  
Sab 30 dicembre ... 8:00-19:00  
Dom 31 dicembre .. 8:00-17:00  
Lun 1° gennaio ..... 9:00-18:00

### CENTRO ACQUATICO E BENESSERE CLAYTON

Dom 24 dicembre .. 8:00-14:00  
Lun 25 dicembre ..... Chiuso  
Mar 26 dicembre .... 9:00-17:00  
Mer 27, gio 28 e ven 29 dicembre ..... 6:00-21:00  
Sab 30 dicembre ... 8:00-18:00  
Dom 31 dicembre... 8:00-17:00  
Lun 1° gennaio ..... 9:00-17:00

### CENTRO RICREATIVO DI OAKLEIGH

Dom 24 dicembre .. 8:00-14:00  
Lun 25 dicembre ..... Chiuso  
Mar 26 dicembre .... 9:00-18:00  
Mer 27, gio 28 e ven 29 dicembre ..... 6:00-21:00  
Sab 30 dicembre ... 8:00-18:00  
Dom 31 dicembre... 8:00-17:00  
Lun 1° gennaio ..... 9:00-18:00

## SOVVENZIONI COMUNITARIE

### Aiutiamo Monash a fare la differenza

Il Comune di Monash accoglierà presto le richieste per il programma di sovvenzioni comunitarie, che sarà aperto da lunedì 29 gennaio a venerdì 1° marzo 2024.

Il programma stanza più di 2,5 milioni di dollari in sovvenzioni per supportare i gruppi e le organizzazioni della comunità nella realizzazione di progetti, attività ed eventi che rafforzano, migliorano e apportano benefici alla comunità di Monash.

Una delle nostre sovvenzioni del 2022 ha permesso al Monash Lions Club di consegnare lo speciale progetto Merle Mitchell Memorial – Interazioni intergenerazionali a Monash per raccontare storie di vita.

Il progetto si è concentrato sulla promozione delle connessioni comunitarie attraverso la condivisione delle storie dei residenti del Waverley Valley Care. Queste storie sono state narrate in un documentario stimolante e commovente che può essere visualizzato al sito [www.monash.vic.gov.au/living-histories-grant](http://www.monash.vic.gov.au/living-histories-grant)

Maggiori informazioni sulle sovvenzioni comunitarie a [www.monash.vic.gov.au/community-grants](http://www.monash.vic.gov.au/community-grants)



### Informazioni per i richiedenti e sessione di supporto:

Incontrate un membro del nostro team del Programma di sovvenzioni comunitarie (6-16 febbraio 2024). Prenotazioni: [www.trybooking.com/CLOZB](http://www.trybooking.com/CLOZB)

### Workshop sul budget delle sovvenzioni:

Martedì 30 gennaio e mercoledì 21 febbraio. Di persona e online: Monash Civic Centre, Glen Waverley. Prenotazioni: [www.trybooking.com/CMEGC](http://www.trybooking.com/CMEGC)

### Workshop sulla stesura di sovvenzioni efficaci:

Giovedì 8 febbraio e mercoledì 21 febbraio. Di persona e online: Monash Civic Centre, Glen Waverley. Prenotazioni: [www.trybooking.com/CMEHQ](http://www.trybooking.com/CMEHQ)

Merry  
Christmas  
and  
HAPPY NEW YEAR



# MESSAGGIO DEL SINDACO Cr Nicky Luo

Questo è il mio primo articolo come nuovo sindaco e sono entusiasta per l'anno a venire e per il lavoro che faremo insieme per la meravigliosa city di Monash.

Risiedo da molto tempo a Monash e credo che sia un posto fantastico in cui vivere e lavorare. Abbiamo la fortuna di avere ottimi ristoranti e centri commerciali, parchi e giardini, strutture sportive e un vero spirito comunitario. Abbiamo anche la fortuna di essere una delle comunità più multiculturali del Victoria, apportando così tante esperienze culturali ed energie diverse nella nostra città.

Sono orgogliosa di essere il primo sindaco di Monash di origine cinese. La mia nomina a sindaco, credo, dimostra quanto il nostro Comune valorizzi la nostra comunità diversificata.

Spero, durante il mio mandato di sindaco, di rafforzare ulteriormente i legami culturali tra i membri della nostra comunità.

Molte persone pensano che il Comune sia una questione di tre elementi: tariffe, rifiuti e strade ma io

credo che siano importanti anche altri tre elementi: residenti, rispetto e diritti. Si tratta di trattarci a vicenda con rispetto, di ascoltare i residenti e ciò che è importante per loro e di aderire alla legislazione e ai controlli per fare la cosa giusta gli uni per gli altri.

Come sindaco di Monash, la mia priorità è creare una comunità armoniosa, sicura, inclusiva, accogliente e rispettosa.

Ho avuto la fortuna di essere stata coinvolta in molti comitati durante il mio periodo come consigliere, tra cui il comitato consultivo sulla disabilità, il comitato consultivo multiculturale, il comitato consultivo LGBTIQ+, il gruppo e forum di riferimento sull'invecchiamento positivo, il comitato consultivo dei giovani e il nostro gruppo consultivo junior.

Ringrazio questi gruppi per aver condiviso le loro storie sulla vita a Monash e su cosa possiamo fare per aiutarli. Mi congratulo con il vicesindaco Brian Little (nella foto a sinistra con me) e non vedo l'ora di lavorare con lui. Voglio anche ringraziare i miei colleghi consiglieri per il

loro sostegno nella mia nomina a sindaco. Ringrazio di cuore la mia famiglia e i miei amici per il loro sostegno.

Questo è un momento entusiasmante per Monash e so che lavorando insieme possiamo ottenere grandi risultati.

Contattatemi pure in qualsiasi momento se avete domande o feedback a

✉ [Nicky.Luo@monash.vic.gov.au](mailto:Nicky.Luo@monash.vic.gov.au) oppure ☎ 0451 560 398



## GUARDANDO AVANTI al 2024

**U**no dei principali momenti salienti del Comune per il 2024 sarà l'apertura di un nuovo centro tennis e di un padiglione multisport nel nostro Glen Waverley Sports Hub. Con 18 nuovi campi da tennis, strutture per la pratica del golf, parcheggio auto, un padiglione e una nuova caffetteria, il tutto pronto per l'apertura all'inizio dell'anno. Visita [shape.monash.vic.gov.au/tennis](https://shape.monash.vic.gov.au/tennis) per ulteriori informazioni.

Continueremo a dialogare con il governo del Victoria riguardo l'entusiasmante progetto di anello ferroviario suburbano, con tre stazioni da collocare a Monash; stabilire con precisione le interruzioni previste durante la costruzione è fondamentale.

Continuerà la pianificazione per un nuovo distretto civico a Glen Waverley, inizierà la costruzione del padiglione della Jack Edwards Reserve, proseguiranno i lavori per

l'estensione del Bogong Car Park e continueremo a realizzare il nostro programma di nuovi centri per famiglie e primi anni; i lavori dovrebbero iniziare nei centri di Mount Waverley e Oakleigh.

Tenete d'occhio il Monash Bulletin durante tutto l'anno per rimanere aggiornati, potete anche iscrivervi agli aggiornamenti via e-mail all'indirizzo: [www.monash.vic.gov.au/subscribe](https://www.monash.vic.gov.au/subscribe)



## FATE ATTENZIONE al caldo di quest'estate

Si prevede che il Victoria avrà un'estate calda ed è importante pianificare in anticipo in modo da poter rimanere freschi e sapere come prendersi cura di se stessi e degli altri.

🌐 [www.betterhealth.vic.gov.au/extreme-heat](https://www.betterhealth.vic.gov.au/extreme-heat)



# RECUPERARE ENERGIA dai rifiuti della discarica

**A**bbiamo compiuto un passo significativo per ridurre le emissioni associate ai rifiuti convertendo i rifiuti in elettricità attraverso un impianto appositamente costruito a Laverton.

Utilizzando una tecnologia collaudata, l'impianto non brucerà i rifiuti bensì funzionerà a temperature estremamente elevate in un ambiente con poca aria per convertirli in un gas utilizzato per produrre vapore ad alta pressione ed elettricità. Si tratta di uno sviluppo entusiasmante per l'obiettivo di Monash di ridurre ciò che mandiamo in discarica e di eliminare ogni anno più di 45.000 tonnellate di rifiuti dalle discariche.

 [www.monash.vic.gov.au/wastetoenergy](http://www.monash.vic.gov.au/wastetoenergy)



## È LA STAGIONE per riciclare!

Non sapete come disfarvi del vostro albero di Natale? O come impedire che le confezioni regalo prendano il sopravvento sui vostri contenitori? Abbiamo messo insieme una guida pratica ai rifiuti di Natale con molti consigli su come pianificare in anticipo e gestire al meglio i rifiuti nelle settimane successive a Natale e Capodanno.

### MIGLIORI SUGGERIMENTI

- Riciclate gli imballaggi in cartone in eccesso e il polistirolo pulito presso il Monash Recycling and Waste Centre (controllate cosa accettiamo sul nostro sito web).
- Se avete un albero di Natale vero, tagliatelo in piccoli pezzi e mettetelo nel bidone dei rifiuti del cibo e del giardino. Portate gli alberi veri più grandi al centro di riciclaggio (potrebbero esserci dei costi da sostenere). Gli alberi di Natale finti vanno portati in discarica.
- Per ridurre al minimo gli odori dei rifiuti alimentari, congelate gli avanzi alimentari in un contenitore ermetico. La sera prima della raccolta dei rifiuti mettete gli avanzi nel bidone. Potete anche cospargere del bicarbonato di soda sui rifiuti alimentari per far assorbire gli odori.


 [www.monash.vic.gov.au/christmas-recycling](http://www.monash.vic.gov.au/christmas-recycling)

## FATE IL COMPOSTAGGIO a casa quest'estate

**S**tiamo offrendo ai residenti di Monash un doppio sconto su una gamma di contenitori per compost, allevamenti di lombrichi, contenitori Bokashi e sacchetti compostabili per rifiuti alimentari già scontati, attraverso Compost Community.

Fino al 31 gennaio 2024, i residenti possono ricevere uno sconto\* fino a 80 dollari sui contenitori per il compost e allevamenti di lombrichi (normalmente 40 dollari) e uno sconto fino a 20 dollari sui sacchetti compostabili certificati.

Il compostaggio degli avanzi di cibo e dei rifiuti del giardino è un modo semplice per alleggerire le discariche e proteggere l'ambiente. Inoltre, il vostro giardino ve ne sarà grato!

 [www.compostcommunity.com.au/monash.html](http://www.compostcommunity.com.au/monash.html)

\* È disponibile uno sconto annuale per famiglia.



# LA SICUREZZA IN ACQUA QUEST'ESTATE è una vostra responsabilità


**S**iamo circondati dall'acqua e la usiamo per qualsiasi cosa, dai trasporti alla coltivazione del cibo.


E, soprattutto durante l'estate nel Victoria, sfruttiamo l'acqua anche per divertirvi e fare sport in piscina, spa, spiaggia, nei fiumi e laghi.


È tragico che la Royal Life Saving Australia abbia denunciato 90 incidenti mortali di annegamento la scorsa estate e sapere che probabilmente si sono verificati molti altri casi di annegamento non mortali che non sono stati registrati e rimangono invisibili.

**Prima di nuotare quest'estate, voi e i vostri cari, dovete:**

- Conoscere le vostre abilità e la vostra esperienza in acqua
- Sapere che la profondità dell'acqua può cambiare (soprattutto nei fiumi, nei laghi e in mare)
- I telefoni cellulari sono una distrazione pericolosa
- Le persone di età superiore ai 65 anni, i bambini e le comunità CALD sono ad alto rischio
- I bambini non riescono a proteggersi vicino all'acqua. Dovete tenerli d'occhio.

 [www.activemonash.vic.gov.au/Learn-to-Swim-Minkys-Swim-School](http://www.activemonash.vic.gov.au/Learn-to-Swim-Minkys-Swim-School)

 [www.youtube.com/watch?v=n0lwn3dQeZk](http://www.youtube.com/watch?v=n0lwn3dQeZk)

 [www.royallifesaving.com.au/stay-safe-active/communities/multicultural-communities](http://www.royallifesaving.com.au/stay-safe-active/communities/multicultural-communities)

## PICCOLI INCIDENTI Causano grandi chiusure


**S**entire l'annuncio "Codice marrone" in piscina può sembrare divertente, ma non c'è niente da ridere!

A seconda che l'"oggetto incriminato" sia solido o liquido, le piscine possono rimanere chiuse per diversi giorni mentre il personale lavora 24 ore su 24 per garantire una pulizia approfondita.

**Aiutateci a mantenere aperta la piscina seguendo alcuni semplici passaggi:**

- Incoraggiate i bambini piccoli e i clienti ad andare in bagno prima di nuotare
- Indossate pannolini resistenti all'acqua (acquistabili presso la reception)
- Fate delle pause regolari per andare in bagno ogni 60 minuti
- Osservate i bambini e i clienti per individuare i segnali che indicano che potrebbero aver bisogno di andare in bagno
- Digerite il cibo e le bevande prima di nuotare
- Evitate di entrare in piscina nei 14 giorni successivi alla comparsa di sintomi gastrointestinali.

Per maggiori informazioni chiamate il numero:

 9265 4888 oppure rivolgetevi alla reception.

Insieme possiamo contribuire a ridurre i "piccoli incidenti" che provocano "GRANDI chiusure in piscina".




## DEPENALIZZAZIONE del lavoro sessuale nel Victoria

**Il governo del Victoria ha depenalizzato il lavoro sessuale con l'obiettivo di migliorare la salute pubblica e i diritti umani.**

Dal 1° dicembre 2023 tutti i piani di pianificazione in tutto il Victoria, compreso il Monash Planning Scheme, consentiranno alle attività di servizi sessuali di operare come qualsiasi altra attività nello Stato.

Un'attività di servizi sessuali, precedentemente chiamata bordello, sarà ora trattata come qualsiasi altra attività. Un'attività di servizi sessuali potrà operare ovunque possa farlo un negozio e sarà soggetta alle stesse condizioni e requisiti che si applicano a un negozio in tutte le zone. Le modifiche consentiranno inoltre a chiunque di intraprendere attività di lavoro sessuale dalla propria casa, a condizione che siano soddisfatti i requisiti di lavoro da casa (*Clausola 52.11 - Lavoro da casa*).

Per maggiori dettagli sulle modifiche agli schemi urbanistici  [www.monash.vic.gov.au/decriminalisation](http://www.monash.vic.gov.au/decriminalisation)



# SI CELEBRA L'ANNO del Drago

**Venite con noi a celebrare l'Anno del Drago al Capodanno lunare e al Festival delle Lanterne di Glen Waverley 2024.**

Il festival, che si terrà **domenica 18 febbraio (dalle 11:00 alle 21:00) a Kingsway**, sarà una festa di colori, musica e cibo.

La celebrazione annuale è la festa culturale più importante per la comunità cinese e celebra l'arrivo del Capodanno lunare con rituali, tradizioni e cerimonie pensate per portare fortuna e buon auspicio per il prossimo anno.

Nello zodiaco cinese, il drago rappresenta il potere, la nobiltà, l'onore, la fortuna e il successo. Questo attesissimo evento annuale è organizzato dal Monash Chinese Events Committee Inc. con il sostegno del Comune di Monash.

Il Capodanno lunare e il Festival delle Lanterne di Glen Waverley sono solo uno dei numerosi eventi entusiasmanti dell'inizio del 2024, con il Clayton Festival del Comune che si

terrà domenica 25 febbraio e il Live at Warrawee sabato 16 marzo.

[www.monash.vic.gov.au/festivals](http://www.monash.vic.gov.au/festivals)



## CLAYTON FESTIVAL

**FESTIVAL DI CLAYTON**  
Domenica  
25 febbraio 2024  
Ore 12:00 - 17:00

**GRATUITO**  
ingresso in piscina

Clayton Community Centre  
Cooke Street, Clayton

[www.monash.vic.gov.au/festivals](http://www.monash.vic.gov.au/festivals)  
Ingresso in piscina dalle 13:00 alle 17:30

## PARCHEGGIO BOGONG costruzione in corso

**P**rocede la costruzione dell'ampliamento del parcheggio multipiano in Bogong Avenue e, una volta completata all'inizio del 2025, fornirà quattro piani aggiuntivi e più di 500 nuovi posti auto.

La realizzazione del sito è stata completata e sono attualmente in corso i lavori di demolizione. Sono in corso i lavori temporanei di controllo del traffico, la segnaletica delle linee e la zona di carico protetta, mentre le fondazioni delle colonne esistenti sono state scavate e sono attualmente in fase di rinforzo. A breve inizierà la demolizione della scala esterna e del vano ascensore.

Maggiori informazioni sulle opzioni di parcheggio mentre estendiamo il Bogong Car Park:

[www.monash.vic.gov.au/bogong](http://www.monash.vic.gov.au/bogong)



# NOVITÀ DAL CONSIGLIERE

## Cr Geoff Lake

Coloro che vivono da tempo a Glen Waverley apprezzeranno quanto è cambiato il centro attività di Glen Waverley negli ultimi 30 anni.

Negli anni '80 e '90, Kingsway era una tranquilla zona commerciale con poche attività commerciali aperte dopo le 17:00. Era un mix di negozi di abbigliamento e altre offerte di vendita al dettaglio e di servizi. Parcheggiare era raramente un problema e mai di notte. Il Glen era semplicemente un supermercato Safeway con alcuni negozi specializzati.

Poi è arrivata l'esplosione di bar, ristoranti e intrattenimento. Nuove offerte come Mocha Jo's nel 1999 e successivamente Shine hanno dato il via a una tendenza che ha sostituito la vendita al dettaglio su Kingsway con ristoranti e intrattenimento. Lo sviluppo di Century City ha portato i cinema a Glen Waverley e un Novotel, che per molti anni ha registrato i tassi di occupazione più alti di tutti gli hotel di Melbourne.

Una serie di espansioni del Glen Shopping Centre ha creato un centro commerciale con boutique di successo in quella che è, data la vicinanza a Chadstone, la zona commerciale più competitiva dell'emisfero meridionale.

Poi nel 2012 sono arrivati gli appartamenti IKON sopra la stazione ferroviaria di Glen Waverley. Da allora si sono susseguiti altri appartamenti sopra il vecchio Glenway Arcade, The Glen e altrove.

In seguito alla recente decisione del Comune di procedere con la costruzione di una nuova biblioteca moderna e di un distretto civico e con la vendita del Central Car Park, è giunto il momento per il prossimo entusiasmante capitolo nell'evoluzione del Glen Waverley Activity Centre. Ciò porterà ulteriori attivazioni e opzioni a Glen Waverley, così come il Suburban Rail Loop una volta aperto.

Il Comune prevede di trasformare l'esperienza pedonale e dei pasti all'aperto su Kingsway nel prossimo decennio, insieme alla costruzione del Suburban Rail Loop. Nel frattempo, 500 nuovi posti auto sono attualmente in costruzione presso il parcheggio Bogong in vista di questi lavori.

Un centro di attività vivace e iconico è ottimo per tutti e permette di affrontare le problematiche delle abitazioni di Melbourne introducendo la diversità abitativa e una maggiore densità vicino ai trasporti e alle attività.

Mentre guardiamo al futuro, voglio riconoscere e ringraziare due pionieri del moderno Glen Waverley che recentemente hanno lasciato il centro: i soci fondatori di Mocha Jo, Christo Christophidis e Lisa Slaughter, hanno venduto l'attività a nuovi operatori. Hanno plasmato in modo significativo il Glen Waverley Activity Centre che esiste oggi (incluso, per Christo, il ruolo di presidente della Glen Waverley Traders Association dal 2009). Auguriamo loro tutto il meglio per il futuro e ci mancheranno.



\* Geoff e Christo all'esterno di Mocha Jo's nel 2012

## Prossime riunioni del Comune

Martedì 19 dicembre 2023 | Martedì 30 gennaio 2024, ore 19.00

📍 Centro civico di Monash, 293 Springvale Rd, Glen Waverley

Accedete agli ordini del giorno delle riunioni e guardatele di persona oppure online:

🌐 [www.monash.vic.gov.au/meetings](http://www.monash.vic.gov.au/meetings)



# I vostri Consiglieri

## Glen Waverley Ward



**Cr Geoff Lake**  
0411 645 281  
Geoff.Lake@monash.vic.gov.au



**Cr Nicky Luo | Mayor**  
9518 3524 | 0451 560 398  
Nicky.Luo@monash.vic.gov.au

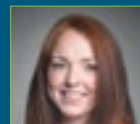
## Mount Waverley Ward



**Cr Anjalee de Silva**  
0424 679 096  
Anjalee.deSilva@monash.vic.gov.au



**Cr Brian Little | Deputy Mayor**  
0407 878 033  
Brian.Little@monash.vic.gov.au



**Cr Rebecca Paterson**  
0437 959 163  
Rebecca.Paterson@monash.vic.gov.au

## Mulgrave Ward



**Cr Paul Klisaris**  
0412 516 026  
Paul.Klisaris@monash.vic.gov.au



**Cr Shane McCluskey**  
0466 345 406  
Shane.McCluskey@monash.vic.gov.au



**Cr Tina Samardzija**  
0435 011 927  
Tina.Samardzija@monash.vic.gov.au

## Oakleigh Ward



**Cr Josh Fergeus**  
0466 465 421  
Josh.Fergeus@monash.vic.gov.au



**Cr Stuart James**  
0413 184 250  
Stuart.James@monash.vic.gov.au



**Cr Theo Zographos**  
0430 316 911  
Theo.Zographos@monash.vic.gov.au

È possibile contattare i Consiglieri per telefono o e-mail. Le lettere possono essere spedite a:

📮 PO Box 1, Glen Waverley, VIC 3150

🌐 [www.monash.vic.gov.au/Councillors](http://www.monash.vic.gov.au/Councillors)





# In programma *Monash*

## INIZIATE A Monash

Con un abbonamento **GRATUITO** per 7 giorni

Fate il primo passo verso uno stile di vita più sano e in forma e provate i nostri centri acquatici e ricreativi a Glen Waverley, Clayton e Oakleigh con un abbonamento gratuito di 7 giorni. Nuoto, pilates reformer, lezioni di fitness di gruppo, scoprite cosa c'è in offerta!



[www.activemonash.vic.gov.au/Free-7-Day-Membership](http://www.activemonash.vic.gov.au/Free-7-Day-Membership)

## L'ABBONAMENTO ALLA BIBLIOTECA aiuta i bambini a crescere

Diventate socio della forte comunità di 110.000 persone della Biblioteca pubblica di Monash e date a vostro figlio l'opportunità di crescere.

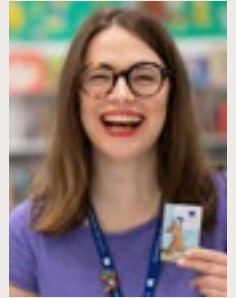
Sono disponibili sessioni di storytime in inglese, cinese, giapponese, italiano e greco, libri in 20 lingue diverse, LEGO Club, eBook e altro ancora.

È gratuito, divertente e un ottimo



modo per costruire un amore per i libri e leggere a casa con i vostri bambini.

[www.monlib.vic.gov.au/join](http://www.monlib.vic.gov.au/join)



## MURRAY FREDERICKS The salt lake

In programma fino al 18 febbraio

The Salt Lake è un'importante mostra antologica di opere che esplorano il potenziale della fotografia di luce e spazio.

Museo della fotografia australiana (MAPh) a Wheelers Hill. [www.maph.org.au](http://www.maph.org.au)



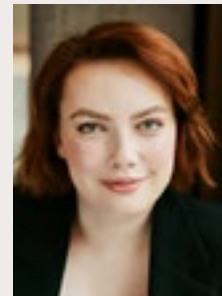
Murray FREDERICKS  
Blaze 26, Muloorina, 2023

## MONASH WOMEN'S Business Network

Mer 13 marzo 2024

Ore 11.30-12 Networking, ore 12-14 Pranzo

Venite a sentire l'appassionata sostenitrice e orgogliosa donna disabile Elly Desmarchelier condividere i numerosi vantaggi derivanti dall'assumere una persona con disabilità.



**LUOGO:** Riversdale Golf Club

**COSTO:** 60\$ a persona per un pranzo di due portate

**PRENOTAZIONI:**

[www.trybooking.com/CMOYN](http://www.trybooking.com/CMOYN) o  
RSVP: lunedì 4 marzo

## Contattateci



Dal lunedì al venerdì, dalle 8:30 alle 17:00

**Monash Civic Centre** 293 Springvale Rd, Glen Waverley, 3150

**Oakleigh Service Centre** 3 Atherton Rd, Oakleigh, 3166

9518 3555 [www.monash.vic.gov.au](http://www.monash.vic.gov.au) [mail@monash.vic.gov.au](mailto:mail@monash.vic.gov.au)

Per la versione testuale del Bollettino: [www.monash.vic.gov.au/news](http://www.monash.vic.gov.au/news)

Accogliamo con favore il vostro feedback: [mail@monash.vic.gov.au](mailto:mail@monash.vic.gov.au)

Il Comune di Monash riconosce i proprietari tradizionali della terra che costituisce Monash, i Wurundjeri Woi Wurrung e il popolo Bunurong e riconosce il loro continuo legame con la terra e i corsi d'acqua. Rendiamo omaggio ai loro Anziani passati, presenti e futuri e lo estendiamo a tutti gli aborigeni e agli abitanti delle isole dello Stretto di Torres.

Copyright © 2023 Comune della City di Monash. Tutti i diritti riservati; la riproduzione in qualsiasi forma richiederà l'approvazione scritta del Comune.

Le informazioni contenute nel Bollettino di gennaio 2024 sono aggiornate al momento della stampa, il 29 novembre 2023.

SNAP SEND SOLVE è un'ottima app per segnalarci cosa deve essere risolto: [www.monash.vic.gov.au/snap-send-solve](http://www.monash.vic.gov.au/snap-send-solve)



Servizio interpreti di Monash

Italiano 4713 5008

